



LAPIN MAAKUNTAMUSEO

PELKOSENNIEMI

1000045216 Kiemunkiniemi
Rautakautisen / keskiaikaisen
löytöalueen tarkastus

Jari-Matti Kuusela, FT, dos.

2022

Kenttätutkimuksen toteuttaja	Lapin maakuntamuseo
Tutkimuksen luonne	Tarkastus
Maastotyöaika	6.7.2022
Asianumero	ROIDno-2022-3645
Alue	PELKOSENNIEMI, Siiamonselkä
Tekijä	Jari-Matti Kuusela
Raportin nimi	PELKOSENNIEMI – 1000045216 Kiemunkiniemi Rautakautisen/keskiaikaisen löytöalueen tarkastus
Löydöt	-
Karttojen lukumäärä	2
Kuvien lukumäärä	-
Tiivistelmä	Kesällä 2022 Lapin maakuntamuseolle toimitettiin joukko metallinilmaisinelöytöjä, jotka oli kaivettu Pelkosenniemeltä Siiamojärven etelärannalta Kiemunkiniemeltä. Löydöt sisälsivät mm. raudankappaleita ja kuparipeltiä. Jälkimmäiset ovat tyypillisiä asuinpaikkalöytöjä pohjoisen rautakautisille/keskiaikaisille asuinpaikoille. Löytäjän kertoman mukaan paikalla oli havaittu myös rakenteita, kuten liesikumpuja, jotka viittasivat asuinpaikkaan. Kohde tarkastettiin 6.7.2022, mutta em. rakenteita ei paikallistettu. Kohde on laaja löytöalue, joka tulee tarkastaa uudelleen löytäjän opastamana.

SISÄLLYSLUETTELO

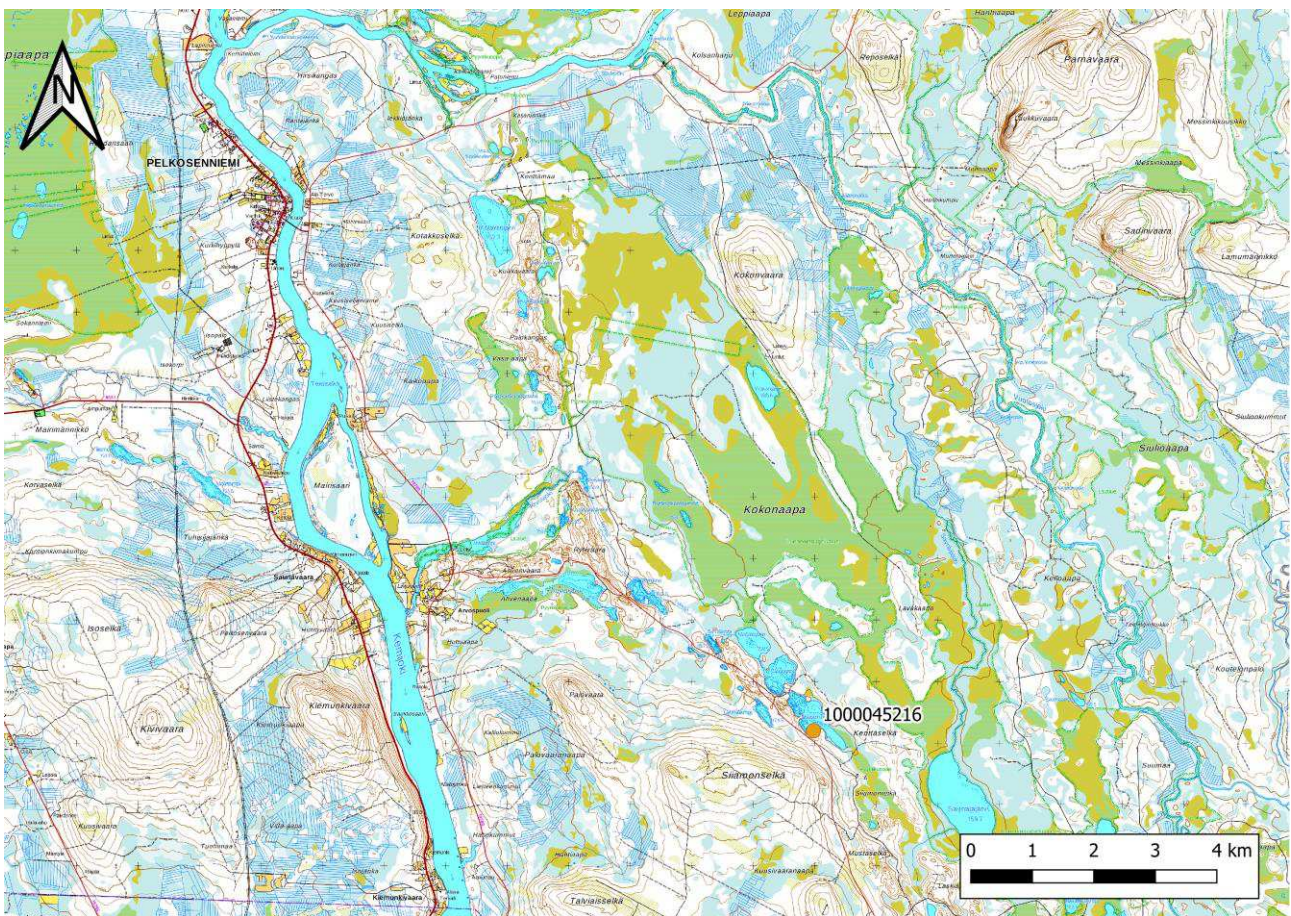
Tutkimuksen tausta	3
Kohteen sijainti	3
Olosuhteet tarkastuksen aikana	3
Havainnot ja tulkinta	4
Kohdekuvaus	5

Tutkimuksen tausta

Kesällä 2022 Lapin maakuntamuseolle toimitettiin joukko metallinilmais löytöjä, jotka oli kaivettu Pelkosennieltä Siijamojärven etelärannalta Kiemunkiniemeltä. Löydöt sisälsivät mm. raudankappaleita ja kuparipeltiä. Jälkimmäiset ovat tyypillisiä asuinpaikkalöytöjä pohjoisen rautakautisille/keskiaikaisille asuinpaikoille. Löytäjän kertoman mukaan paikalla oli havaittu myös rakenteita, kuten liesikumpuja, jotka viittasivat asuinpaikkaan. Kohde otettiin Lapin maakuntamuseon arkeologin vuoden 2022 maastotyöohjelmaan.

Kohteen sijainti

Kohde sijaitsee Pelkosenniemen kunnassa Siijamonsejän koillispuolella Siijamojärven etelärannalla Kiemunkiniemi-nimisellä niemellä noin 12 km Pelkosenniemen keskustasta kaakkoon (**Kartta 1**).



Kartta 1. Kohde 1000045216 (Kiemunkiniemi), pohjakartan © Maanmittauslaitos, CC BY 4.0

Olosuhteet tarkastuksen aikana

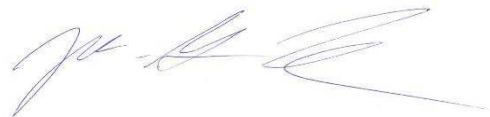
Olosuhteet olivat tarkastuksen aikana sään puolesta hyvät. Alueen maasto on kuitenkin paikoin ryteikköistä ja aluskasvillisuudeltaan tiheää hankaloittaen silmämääräistä havainnointia.

Havainnot ja tulkinta

Alueelta on heinäkuussa 2021 löytynyt metallinpaljastimin joukko esineenkappaleita, mm. rautafragmenteja sekä kuparipellin kappaleita. Erityisesti jälkimmäiset ovat tyypillisiä asuinpaikkalöytöjä pohjoisessa. Lisäksi löytäjä on kertomansa mukaan hahmottanut paikalta ainakin kaksi mahdollista liesikumpua ja luovutti löytöjen yhteydessä tekemänsä piirroksen kohteesta Lapin maakuntamuseon arkeologille.

Tarkastuksessa em. rakenteita ei kuitenkaan onnistuttu varmuudella paikantamaan, eikä muitakaan selkeitä merkkejä kiinteästä muinaisjäännöksestä todettu. Alueella on joitakin kuopanteita, jotka kuitenkin vaikuttavat melko moderneilta. Alue on hankalaa havainnoinnin kannalta johtuen paikoin ryteikkömyydestä ja melko vehmaasta aluskasvillisuudesta. Kohde tulee tarkastaa uudelleen löytäjän opastamana. Tällä erää kohteen luonne jää aluemaiseksi löytöpaikaksi. Löytöjen luonteesta johtuen on kuitenkin verrattain todennäköistä, että paikalla on asuinpaikka.

Rovaniemellä 16.9.2022



Jari-Matti Kuusela
Arkeologi, FT, dos.

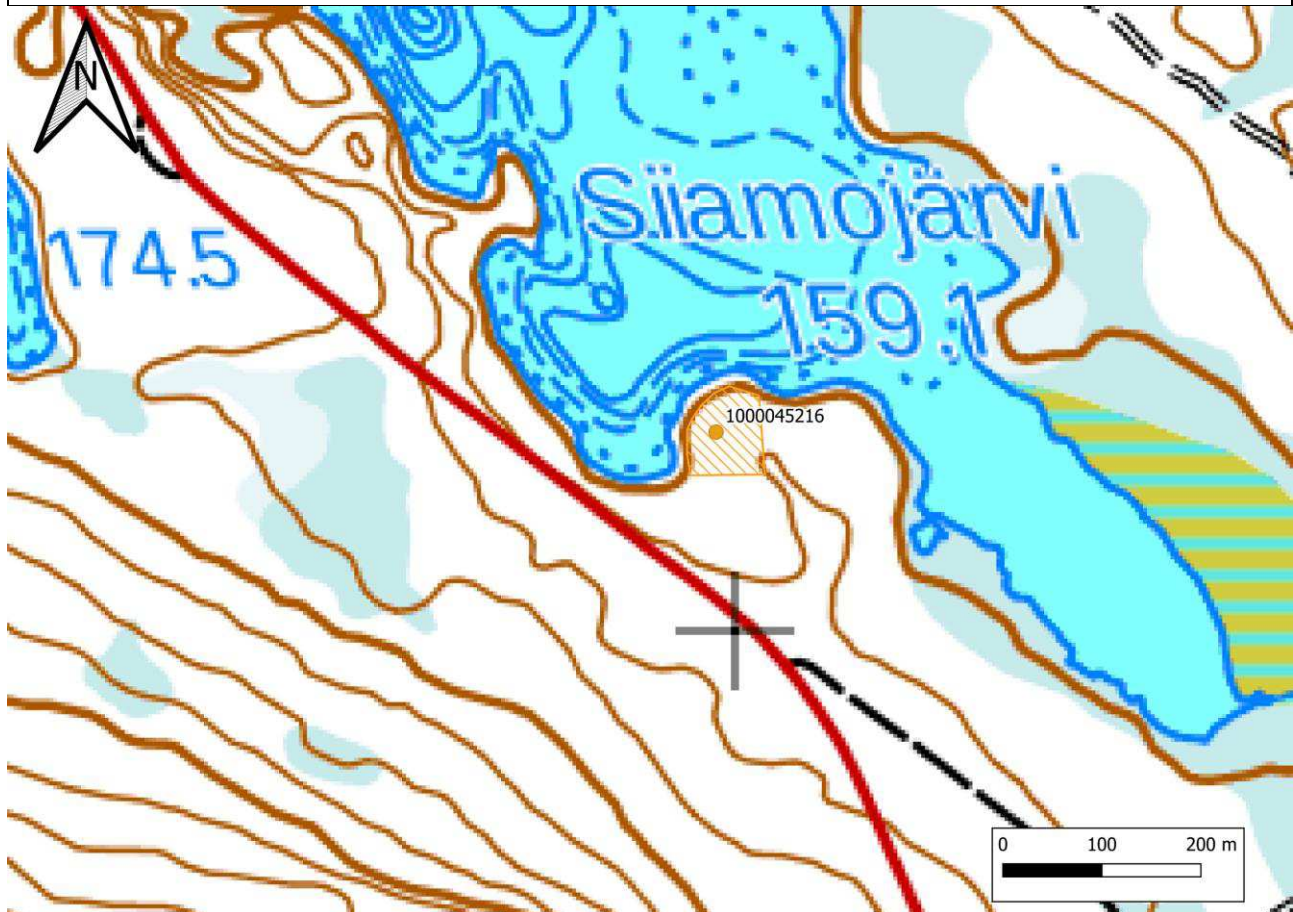
KOHDEKUVAUS

KIEMUNKINIEMI	Mj-tunnus 1000045216
----------------------	-----------------------------

Laji	Löytöpaikat
Tyyppi	Löytöpaikat
Ajoitus	Rautakausi / keskiaika
Koordinaatit	P 7435200 530981 Z 160
Karttaliite	2
Kuvat	-
Löydöt	-
Aiemmat tutkimukset	-

Kuvaus

Alueelta on heinäkuussa 2021 löytynyt metallinpaljastimin joukko esineenkappaleita, mm. rautafragmenteja sekä kuparipellin kappaleita. Lisäksi löytäjä on kertomansa mukaan hahmottanut paikalta ainakin kaksi mahdollista liesikumpua. Tarkastuksessa em. rakenteita ei kuitenkaan onnistuttu varmuudella paikantamaan.



Kartta 2. Kohteen 1000045215 kohdepiste ja aluerajaus.
Pohjakartan © Maanmittauslaitos, CC BY 4.0