

## ***Kokonaisala ja kerrosala***

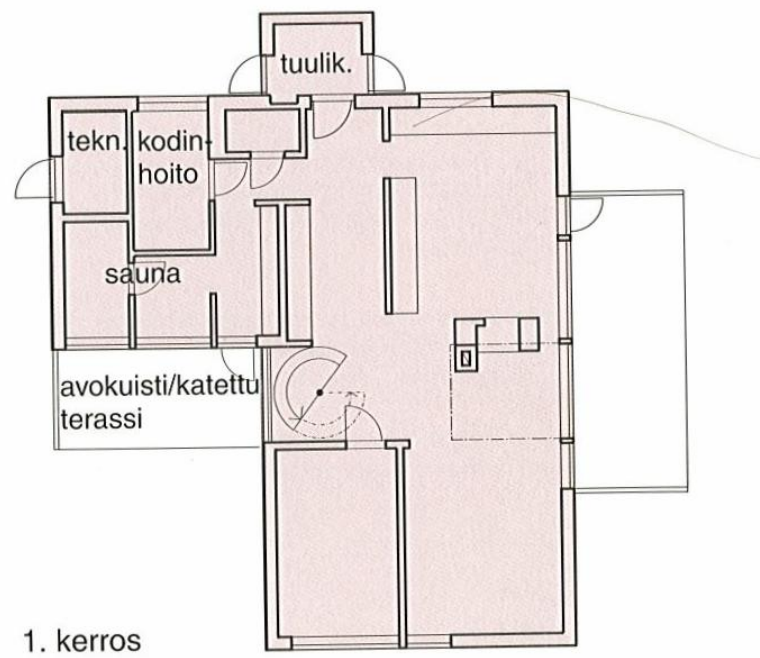
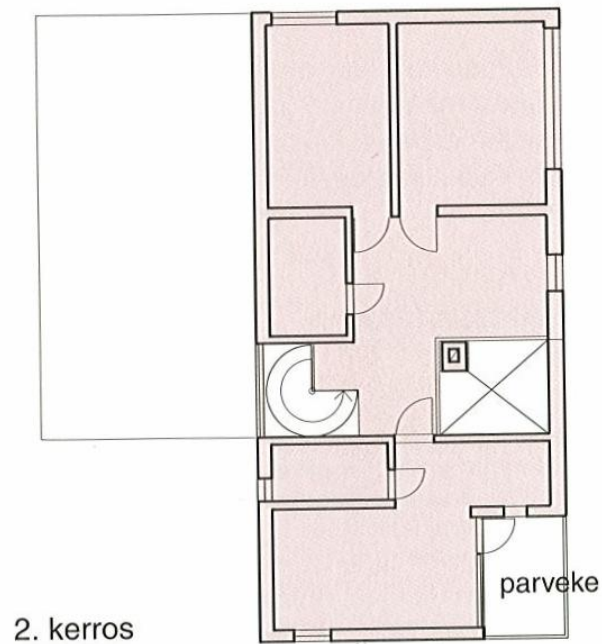
**Kokonaisala** ja **kerrosala** lasketaan samalla periaatteella: ala on tasojen alojen summa ulkoseinien ulkopintojen mukaan laskettuna.

### **Kokonaisalaan ei lasketa:**

- Alle 160 cm korkeita tiloja
- Parvekkeita
- Katoksia

**Kerrosalaan ei lasketa** ullakolla tai kellarikerroksessa sijaitsevia muita kuin pääasiallisen käyttötarkoituksen mukaisia tiloja. Varsinaisen kerroksen kaikki tilat lasketaan kerrosalaan käyttötarkoituksesta riippumatta.

Rakennuksessa, jossa ei ole kellarikerrosta eikä ullakkoa, kerrosala ja kokonaisala ovat yhtä suuret.



## Kuva 1.

*Kerrosala lasketaan ulkoseinien ulkopintojen mukaan. Vähäistä suuremmat välipohjan aukot voidaan vähentää kerrosalasta. Portaan aukko voidaan katsoa vähäistä suuremmaksi ainoastaan pientaloissa ja sen saa tällöin vähentää yhden kerran, ylimmässä tasossa.*

Lisäohjeita kerrosalan laskemiseen:

**Ympäristöopas 72: Kerrosalan laskeminen** [www.rakennustieto.fi](http://www.rakennustieto.fi)