

Lapin maakuntakirjaston ajankohtaiskatsaus

Rovaniemi ja Rovaniemen kirjasto tilaaja-tuottaja -mallissa

- Rovaniemen kaupungin ja maalaiskunnan yhdistymissopimuksessa sovittiin, että uuden kaupungin hallinnossa eriytetään tilaaja ja tuottaja, järjestäminen ja tuottaminen
- mallia oli kokeiltu ennen kuntien vuonna 2006 tapahtunutta yhdistymistä Rovaniemen maalaiskunnassa
- Rovaniemen tilaaja-tuottaja –malli on toteutettu niin kutsuttuna sopimusohjausmallina

HALLINTO-ORGANISAATIO

PALVELUJEN SISÄLTÖ

- strategiat
- palvelujen järjestämisen periaatteet
- määrärahat tehtäväalueittain kunnanhallitukselle ja lautakunnille

PALVELUJEN RAHOITUS

- verotus, valtionosuudet



PALVELUJEN JÄRJESTÄMINEN

- järjestämisvastuu
- arvot ja palvelutarpeet
- viranomaistehtävät
- arviointi ja seuranta

Valtuusto
kunnan-
hallitus

Lauta-
kunnat
9 kpl

PALVELUORGANISAATIO

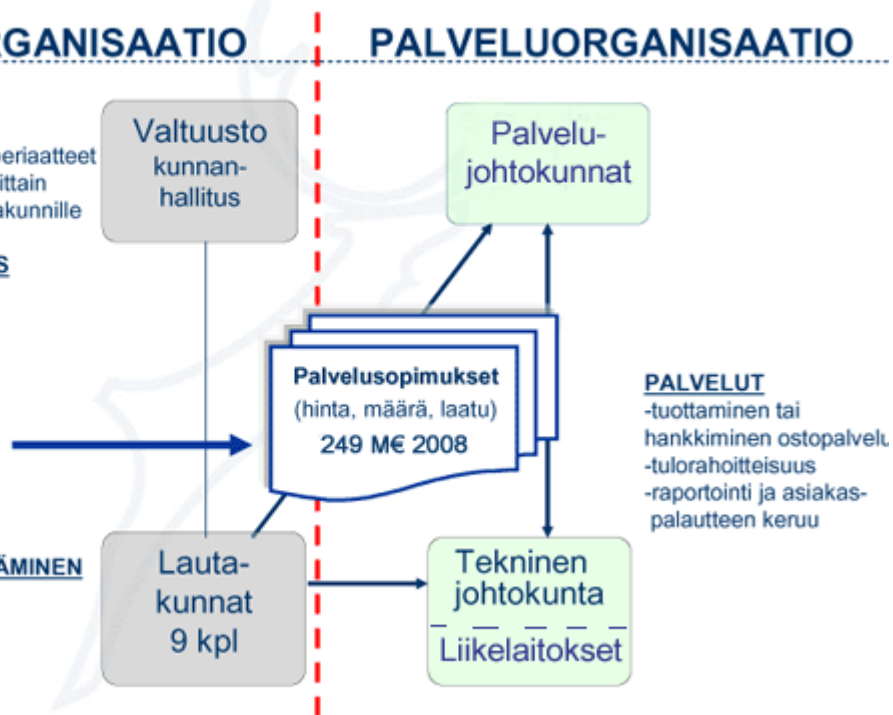
Palvelu-
johtokunnat

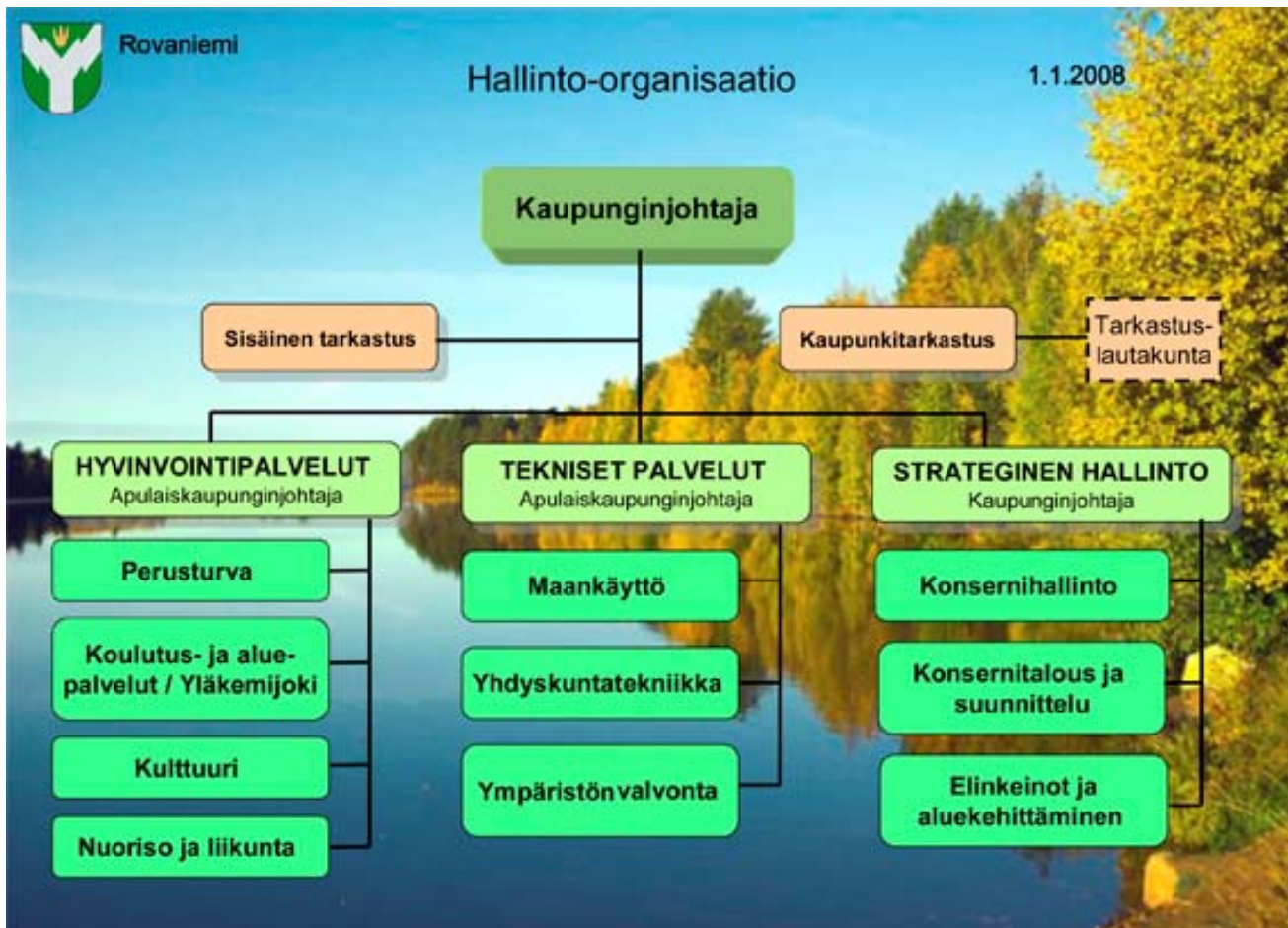
Palvelusopimukset
(hinta, määrä, laatu)
249 M€ 2008

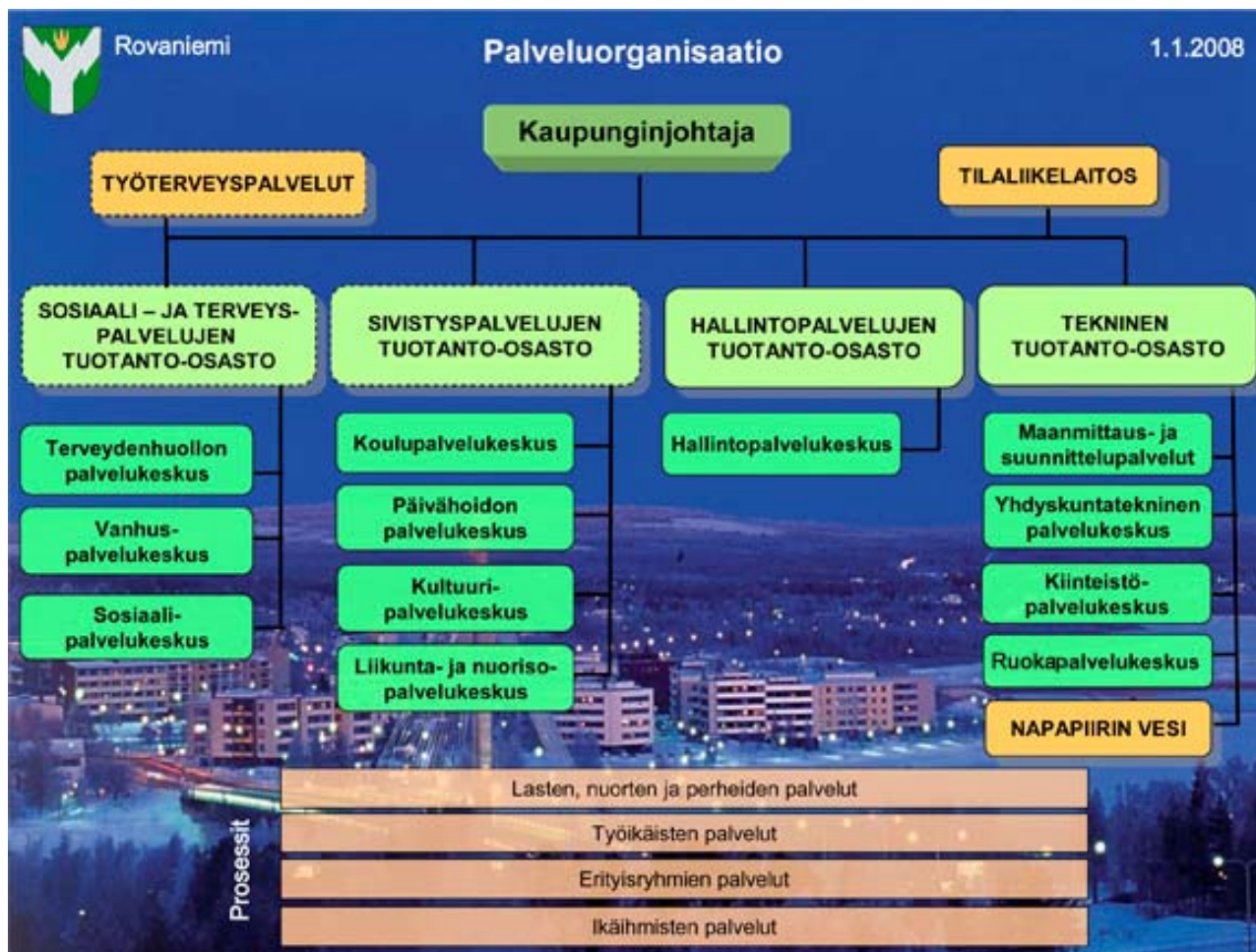
Tekninen
johtokunta
Liikelaitokset

PALVELUT

- tuottaminen tai hankkiminen ostopalvelu
- tulorahoitteisuus
- raportointi ja asiakaspalautteen keruu







Palvelusopimukset 2007 ja 2008

- viimeisimmissä palvelusopimuksissa on palveluiden sisältö, laatu, vaikuttavuus, tavoitteet ja arviointitavat määritelty jo varsin tarkasti
- 2007**
- kirjastot tuotevalikoima uusittiin ja tuotteiksi sovittiin kokoelmapalvelut ja asiantuntijapalvelut
 - kokoelmapalveluiden laskutusperustana olivat asiakaskäynnit, fyysiset/virtuaaliset (0,71/käynti) ja lainat (1,43/laina)
 - asiantuntijapalveluiden laskutusyksikkö oli vuosisopimus ja laskutus 12 kertaa vuodessa

2008

- tuotevalikoima muuttui hiukan
- **tuote 1:** kokoelmapalvelut, jossa laskutusperusteina lainat (1,43/laina), fyysiset asiakaskäynnit (0,70/käynti) ja virtuaalikäynnit (0,28/käynti)
- **tuote 2:** asiantuntijapalvelut (1/12)
- **tuote 3:** kirjatalkoot (1/12)

Kirjastoverkkoselvitys

- selvitys on tehty kulttuurilautakunnan tilaamana konsulttiselvityksenä
- selvityksen teki Efeko, jonka tehtävänä oli löytää keinot vähintään 3 %:n säästöön

Rovaniemen kirjasto nyt

- 3 lähikirjastoa kaupunkialueella
- 1 oppilaitoskirjasto
- 2 kirjastoautoa
- 11 kyläkirjastoa, josta suurin osa koulujen yhteydessä
- vakituisia työntekijöitä n. 58 htv

Maakuntakirjastotoiminta

- **henkilöstö:**

- kaukopalvelua tarvitaan edelleen ja sitä sekä Rekkua hoitavat Kati ja kumppanit
- koulutus- ja FinELib-vastaavana Seija Ålander
- Lappi-osasto ja saamelainen erikoiskirjasto henkilöstöineen, Lapponica-tietopalvelu
- kirjaston johtajuus ratkaistu vain täksi vuodeksi

- **toiminnan sisältöjä:**

- maakuntaan ostetut e-aineistot, Pohjanportti, koulutus

Maakuntakirjastotoiminnan kehittäminen

- Oulun seudun kirjastot mukaan Rekkukuljetukseen
- kirjastojärjestelmäyhteistyö?
- yhteiset kilpailutukset?
- hankeyhteistyö?
- syksyn maakuntakirjastokokoukseen kehittämistoiveita