



LAPIN MAAKUNTAMUSEO

## POSIO

1000045812 Teuronjoki  
Kehävallikohteen tarkastus

Jari-Matti Kuusela, FT, dos.

2022

Kenttätutkimuksen toteuttaja	Lapin maakuntamuseo
Tutkimuksen luonne	Tarkastus
Maastotyöaika	29.9.2022
Asianumero	ROIDno-2022-4478
Alue	POSIO, Perä-Posio
Tekijä	Jari-Matti Kuusela
Raportin nimi	POSIO – 1000045812 Teuronjoki Kehävallikohteen tarkastus
Löydöt	-
Käytetty koordinaattijärjestelmä	ETRS TM35FIN
Karttojen lukumäärä	2
Kuvien lukumäärä	4 Kaikki kuvat: Jari-Matti Kuusela, Lapin maakuntamuseo Kuvat tallennettu Lapin maakuntamuseon Cumulus-tietojärjestelmään
Tiivistelmä	Lapin maakuntamuseon arkeologi tarkasti 29.9.2022 Posiolla kohteen, jonka Oulun yliopisto oli ilmoittanut. Kohde oli havaittu LiDARK-hankkeen yhteydessä tekoälyn toimesta. Tarkastuksessa todettiin purnu ja esihistoriallinen kivistä rakennettu kehävalli.

## SISÄLLYSLUETTELO

Tutkimuksen tausta	3
Kohteen sijainti	3
Olosuhteet tarkastuksen aikana	3
Havainnot ja tulkinta	4
Kohdekuvaus	5

## Tutkimuksen tausta

3.6.2022 Lapin maakuntamuseolle toimitettiin Oulun yliopiston arkeologian oppiaineen toimesta tiedosto, jossa oli Oulun yliopiston ja Museoviraston LiDAR-yhteishankkeen yhteydessä tallennetut tekoälyn Posiolta havaitsemia kohteita. Yksi kohde oli huomattavan kiinnostava, sillä se näytti visualisoinneissa suorakulmaiselta kehävallilta. Kohde otettiin Lapin maakuntamuseon arkeologin vuoden 2022 maastotyöohjelmaan.

## Kohteen sijainti

Kohde sijaitsee Posion kunnassa Posionjärven eteläpuolella lähellä Teuronjoen pohjoisrantaan noin 13 km Posion keskustasta luoteeseen (**kartta 1**).

**Kartta 1.** Kohteen sijainti.



Karttapohjan © Maanmittauslaitos, CC BY 4.0

## Olosuhteet tarkastuksen aikana

Olosuhteet olivat tarkastuksen aikana hyvät havainnoinnin kannalta.

### **Havainnot ja tulkinta**

Kohteelta löydettiin kivistä rakennettu purnu sekä suuri kivinen kehävalli. Näistä ainakin jälkimmäinen ajoittunees esihistorialliseen aikaan, mahdollisesti myöhäisneoliittiseen kivikauteen.

Rovaniemellä 22. marraskuuta.2022



Jari-Matti Kuusela  
Arkeologi, FT, dos.

KOHDEKUVAUS

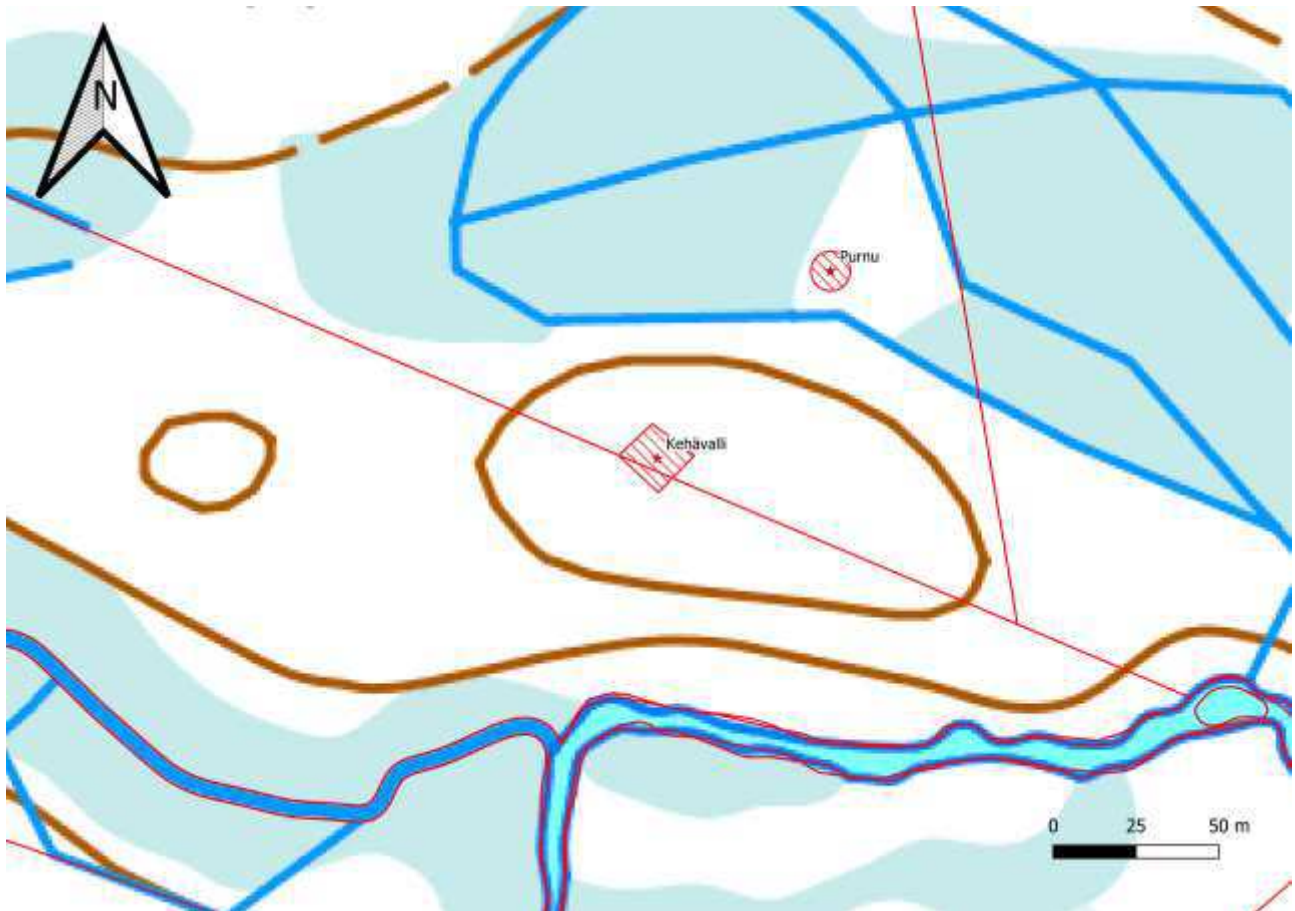
<b>TEURONJOKI</b>	<b>Mj-tunnus 1000045812</b>
-------------------	-----------------------------

Laji	Kiinteä muinaisjäänös
Tyyppi	Kivirakenteet, kivivallit
Ajoitus	Kivirakenteet, purnut
Koordinaatit	Esihistoriallinen
	P 7337805 I 541309 Z 260
	Kehävalli
Karttaliite	2
Kuvat	1-4
Löydöt	-
Aiemmat tutkimukset	-

Kuvaus

Kohde sijaitsee Posionjärven ja Teuronjärven välissä Teuronjoen pohjoispuolella soiden keskeltä nousevalla kivisellä kummulla. Paikalla on kivistä rakennettu purnu ja tästä 80 m lounaaseen suuri karkeasti kulmikkaaseen muotoon rakennettu kivinen kehävalli. Näistä ainakin jälkimmäinen ajoittuu esihistorialliseen aikaan, mahdollisesti myöhäisneoliittiseen kivikauteen. Kohteiden tarkemmat kuvaukset ovat alla.

**Kartta 2.** Kohde 1000045812.



Karttaphjan © Maanmittauslaitos, CC BY 4.0

Kehävalli

P 7337805 | 541309

Kivinen kehävalli on karkeasti suorakulmainen, luode-kaakkosuuntaan rakennettu ja mitoiltaan noin 12 x 8 m. Valleilla on korkeutta alun toista metriä. Vallin keskusta on tasattu ja pohjalla on hiekkamaa, jossa on vankka huuhtoutumiskerros. Vallin kaakkoispäädystä on luonnonkivi, josta vallit lähtevät kiertämään. Luoteispäädyn vallissa on kiinni rakenteellinen ”lisäosa”, joka on purnumainen noin 3 m halkaisijaltaan oleva pienempi kivikehä/kuoppa.



**Kuva 1.** Kehävalli kuvattu pohjoisluoteeseen. Vallin kaakkoispäädssä oleva luonnonkivi kuvan vasemmassa laidassa. ARK\_20220929\_0003



**Kuva 2.** Kehävalli kuvattu koilliseen. ARK\_20220929\_0004





**Kuva 3.** Kehävalli kuvattu itään. ARK\_20220929\_0005

Purnu

P 7337862 | 541361

Noin 1 m halkaisijaltaan oleva kivistä huolellisesti ladottu pyöreä purnu. Koillissivultaan avonainen.



**Kuva 4.** Purnu kuvattu lounaaseen. ARK\_20220929\_0002