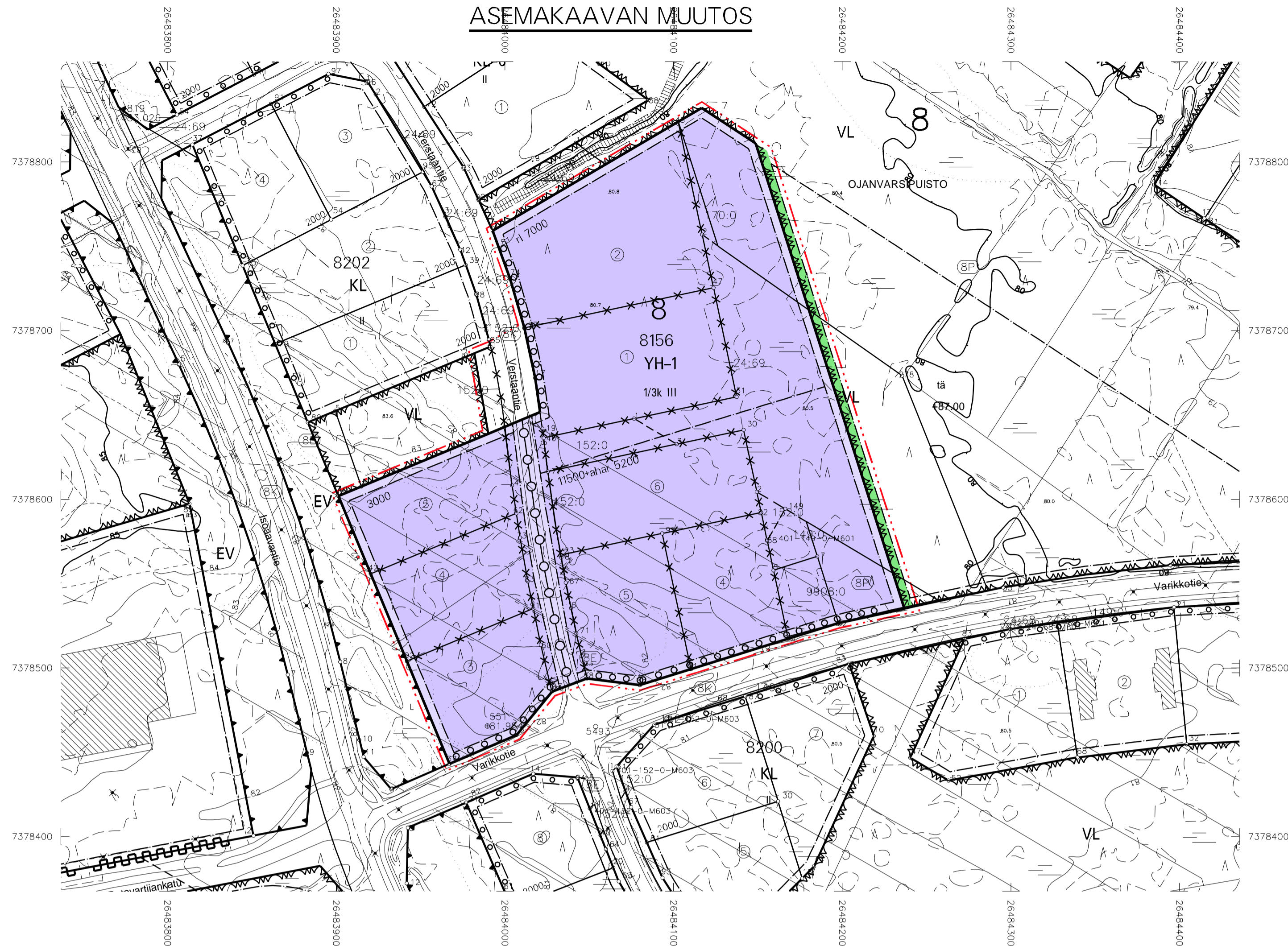


ASEMAKAAVAN MUUTOS



VOIMASSA OLEVA ASEMAKAAVA



ASEMAKAAVAMERKINNÄT JA -MÄÄRÄYKSET

- YH-1** HALLINTO- JA VIRASTORAKENNUSTEN KORTTELIALUE. ALUEELLE VOIDAAN SIIJOITTAA MYÖS RANGAISTUSLAITOS.
- VL** LÄHIVIRKISTYSALUE.
- 3 M KAAVA-ALUEEN RAJAN ULKOPUOLELLA OLEVA VIIVA.
- KORTTELIN, KORTTELINOSAN JA ALUEEN RAJA.
- OSA-ALUEEN RAJA.
- ✕** RISTI MERKINNÄN PÄÄLLÄ OSOITTA A MERKINNÄN POISTAMISTA.
- 8** KAUPUNGIN- TAI KUNNANOSAN NUMERO.
- 8156** KORTTELIN NUMERO.
- VERSTAANTIE** KADUN, TIEN, KATUAUKION, TORIN, PUISTON TAI MUUN YLEISEN ALUEEN NIMI.
- 3000** RAKENNUSOIKEUS KERROSALANELIÖMETREINÄ.
- rI 7000** RANGAISTUSLAITOKSEN KERROSALA NELIÖMETREINÄ.
- 11500+ahar5200** LUKUSARJA, JOSSA ENSIMMÄINEN LUKU ILMOITTA A RAKENNUSOIKEUDEN KERROSALAN NELIÖMETREINÄ JA TOINEN LUKU AUTOSUOJA-, TALOUS- JA HUOLTOTILOJEN SEKA AMPUMARATILOJEN KERROSALAN NELIÖMETREINÄ.
- III** ROOMALAINEN NUMERO OSOITTA A RAKENNUSTEN, RAKENNUKSEN TAI SEN OSAN SUURIMMAN SALLITUN KERROSLUVUN.
- 1/3k III** MURTOLUKU ROOMALAISEN NUMERON EDESSÄ OSOITTA A, KUINKA SUUREN OSAN RAKENNUKSEN SUURIMMAN KERROKSEN ALASTA SAA KELLARIKERROKSESSA KÄYTTÄÄ KERROSALAN LUETTAVAKSI TILAKSI.
- RAKENNUSALA.
- ○ ○ ○** SÄILYTETTÄVÄ/ISTUTETTAVA PUURIVI.
- KATU.
- MAANALAISTA JOHTOA VARTEN VARATTU ALUEEN OSA.

TÄLLÄ ASEMAKAAVA-ALUEELLA TONTTUAJON TULEE OLLA ERILLINEN. KORTTELIALUEELLA TULEE OLLA AUTOPAIKKOJA VÄHINTÄÄN SEURAAVASTI:

KORTTELIALUEELLA TULEE OLLA PYÖRÄPYSÄKÖINTIPAIKKOJA VÄHINTÄÄN SEURAAVASTI:

VIRASTORAKENNUKSET 100 KAPPALETTA JOISTA 30 % KATETTUUN TILAAN.

YH-KORTTELISSA AUTOPAIKKOJA TULEE RAKENTAA VÄHINTÄÄN 1 AP/200 M2 KERROSALAA.

VETTÄ LÄPÄISEMÄTTÖMILTÄ PINNOILTA TULEVIA HULEVESIÄ TULEE VIIVYTTÄÄ ALUEELLA ISTUTETTAVILLA ALUEEN OSILLA, VIIVYTYSPAINANTEILLA, ALTAILLA, KAIVOILLA TAI SÄILIÖILLÄ. ALUEITA SUUNNITELTAESSA TULEE KOVIEN PINTOJEN MÄÄRÄ PITÄÄ MAHDOLLISIMMAN PIENENÄ. HULEVEDET TULEE JOHTAA PURKUPAIKKAAN VIRANOMAISEN HYVÄKSYMÄN ERILLISSUUNNITELMAN MUKAAN.

ENNEN RAKENTAMISTOIMENPITEITÄ ON ALUEELLA OLEVIEN PUTKIEN JA JOHTOJEN SIJAINTI SELVITETTÄVÄ.

ENNEN RAKENTAMISTOIMENPITEITÄ ON RAKENNUSPAIKOILLA TEHTÄVÄ TÄYDENTÄVÄT POHJATUTKIMUKSET. ENNEN RAKENNUSSHANKKEESEEN RYHTYMISTÄ ON ESITETTÄVÄ RAKENNUSVALVONTAVIRANOMAISELLE POHJARAKENNUSSUUNNITELMA.

ROVANIEMEN KAUPUNKI

ASEMAKAAVAN MUUTOS
8. KAUPUNGINOSA
KORTTELIT 8156, 8157 JA 8201
SEKÄ KATU-, ERITYIS- JA VIRKISTYSALUEET
VERSTAANTIE

KAUPUNGINVALTUUSTO ON HYVÄKSYNYT ASEMAKAAVAN / ASEMAKAAVAMUUTOKSEN
20
MARKKU PYHÄJÄRVI
KAAVOITUSPÄÄLLIKKÖ

Kaavatunnus: 698/2022-1		1:2000	
ROVANIEMEN KAUPUNKI			
KORTTELIT 8156, 8157 JA 8201, VERSTAANTIE			KORJ. PIIRT.
DN ^o 2021-3285	KAAVOITUSPÄÄLLIKKÖ	Markku Pyhäjärvi	
ROVANIEMELLÄ	SUUNNITTELIJA	Timo Hätönen	
17.11.2022			
Pohjakartta on asetuksen N ^o 1284 / 23.12.1999 mukainen			
17.11.2022	KAUPUNGINGEODEETTI	Pertti Onkalo	