



LAPIN MAAKUNTAMUSEO

ROVANIEMI

1000045205 Paljakkavaara 2

Kivikautisen löytöpaikan tarkastus

Jari-Matti Kuusela, FT, dos.

2022

Kenttätutkimuksen toteuttaja	Lapin maakuntamuseo
Tutkimuksen luonne	Tarkastus
Maastotyöaika	5.7.2022
Asianumero	ROIDno-2022-3620
Alue	ROVANIEMI, Kuohunki
Tekijä	Jari-Matti Kuusela
Raportin nimi	ROVANIEMI – 1000045205 Paljakkavaara 2 Kivikautisen löytöpaikan tarkastus
Löydöt	-
Karttojen lukumäärä	1
Kuvien lukumäärä	-
Tiivistelmä	Museoviraston Ilppari-ilmoituspalvelun kautta ilmoitettiin kesällä 2021 kivikautisesta löydöstä (kaavin), joka oli tehty Paljakkavaara-nimisen kohouman laelta. Kohde tarkastettiin kesällä 2022. Paikalta ei todettu merkkejä kiinteästä muinaisjäännöksestä ja alue todettiin muutenkin melko epätyypilliseksi olakseen asuinpaikka. Kohteen luonne säilyy löytöpaikkana.

SISÄLLYSLUETTELO

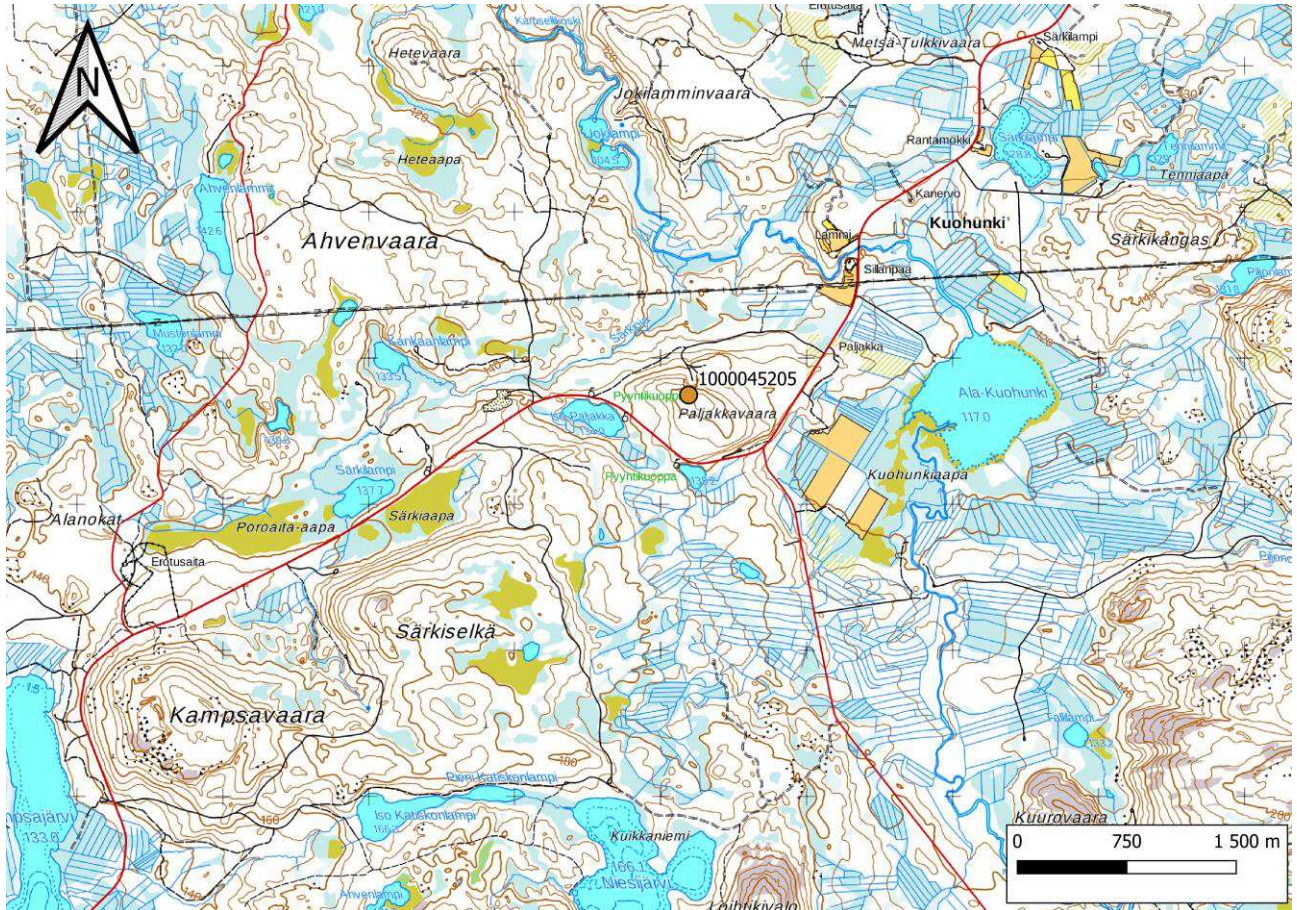
Tutkimuksen tausta	3
Kohteen sijainti	3
Olosuhteet tarkastuksen aikana	3
Havainnot ja tulkinta	3
Kohdekuvaus	5

Tutkimuksen tausta

Museoviraston Ilppari-ilmoituspalvelun kautta ilmoitettiin kesäkuussa 2021 löydetyn kivikautisen kaapin/iskoksen Rovaniemeltä Paljakkavaara-nimisen kohouman laelta. Kohde otettiin Lapin maakuntamuseon arkeologin vuoden 2022 maastotyöohjelmaan.

Kohteen sijainti

Kohde sijaitsee Narkauden ja Kuohungin välissä noin 31,5 km Rovaniemen keskustasta kaakkoon. **Kartta.**



Kohde 100004205 kartalla. Karttopohjan © Maanmittauslaitos, CC BY 4.0

Olosuhteet tarkastuksen aikana

Olosuhteet olivat havainnoinnin kannalta kohtuulliset, tosin päälle tuleva ukkoskuuro rajoitti aikaa, jota kohteella voitiin havainnointiin käyttää. Lisäksi huomattavan ähräkkä räkkä teki oleskelusta alueella verrattain hankalaa.

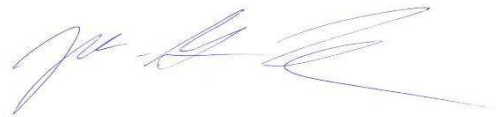
Havainnot ja tulkinta

Jos löytö liittyy alueen rantavaiheeseen, olisi se todennäköisesti mesoliittiselta kivilaudelta. Löytökohta oli löytäjän toimesta kuvattu ja kuvailtu hyvin, minkä lisäksi se oli merkitty maastoon, joten se löytyi tarkasti.

Kohtaan tehtiin koepisto, mutta siitä ei havaittu mitään kiinteään muinaisjäännökseen viittaavaa. Aluetta käveltiin läpi ja mm. löytöpaikan vieressä kulkevia metsäkoneen uria tarkasteltiin, mutta mitään kivikauteen viittaavaa ei havaittu. Maaperä on huomattavan kivistä ja seassa on runsaasti luonnonkvartseja. Näitä löytyi myös koneurista, ja osa niistä ensisilmäyksellä vaikutti iskoksilta. Lähempi tarkastelu kuitenkin paljasti ne todennäköisesti pirstaloituneiksi luonnonkvartseiksi.

Koska mitään kiinteään muinaisjäännökseen viittaavaa ei todettu ja alue ei maaperänsä ja topografiansa perusteella ole tyypillinen kivikautiselle asuinpaikalle, jää kohteen luonteeksi tällä erää löytöpaikka.

Rovaniemellä 15.9.2022



Jari-Matti Kuusela
Arkeologi, FT, dos.

KOHDEKUVAUS

PALJAKKAVAARA 2	Mj-tunnus 1000045205
------------------------	-----------------------------

Laji	Löytöpaikka
Tyyppi	Löytöpaikka
Ajoitus	Kivikausi
Koordinaatit	P 7358752 I 469184 Z 160
Karttaliite	-
Kuvat	-
Löydöt	-
Aiemmat tutkimukset	-

<p>Kuvaus</p> <p>Kohteesta on kesäkuussa 2021 löytynyt kvartsikaavin. Kohde tarkastettiin kesällä 2022. Löytökohtaan tehtiin koepisto, josta ei todettu merkkejä kiinteästä muinaisjännöksestä. Aluetta läpi kävelemällä ei myöskään tehty havaintoja, jotka viittaisivat asuinpaikkaan.</p> <p>Jos löytö liittyy alueen rantavaiheeseen, on se mesoliittinen. Maaperä on hyvin kivistä, eikä paikka ole tyypillinen kivikautiselle asuinpaikalle. Kohteen luonne säilyy toistaiseksi löytöpaikkana</p>
--