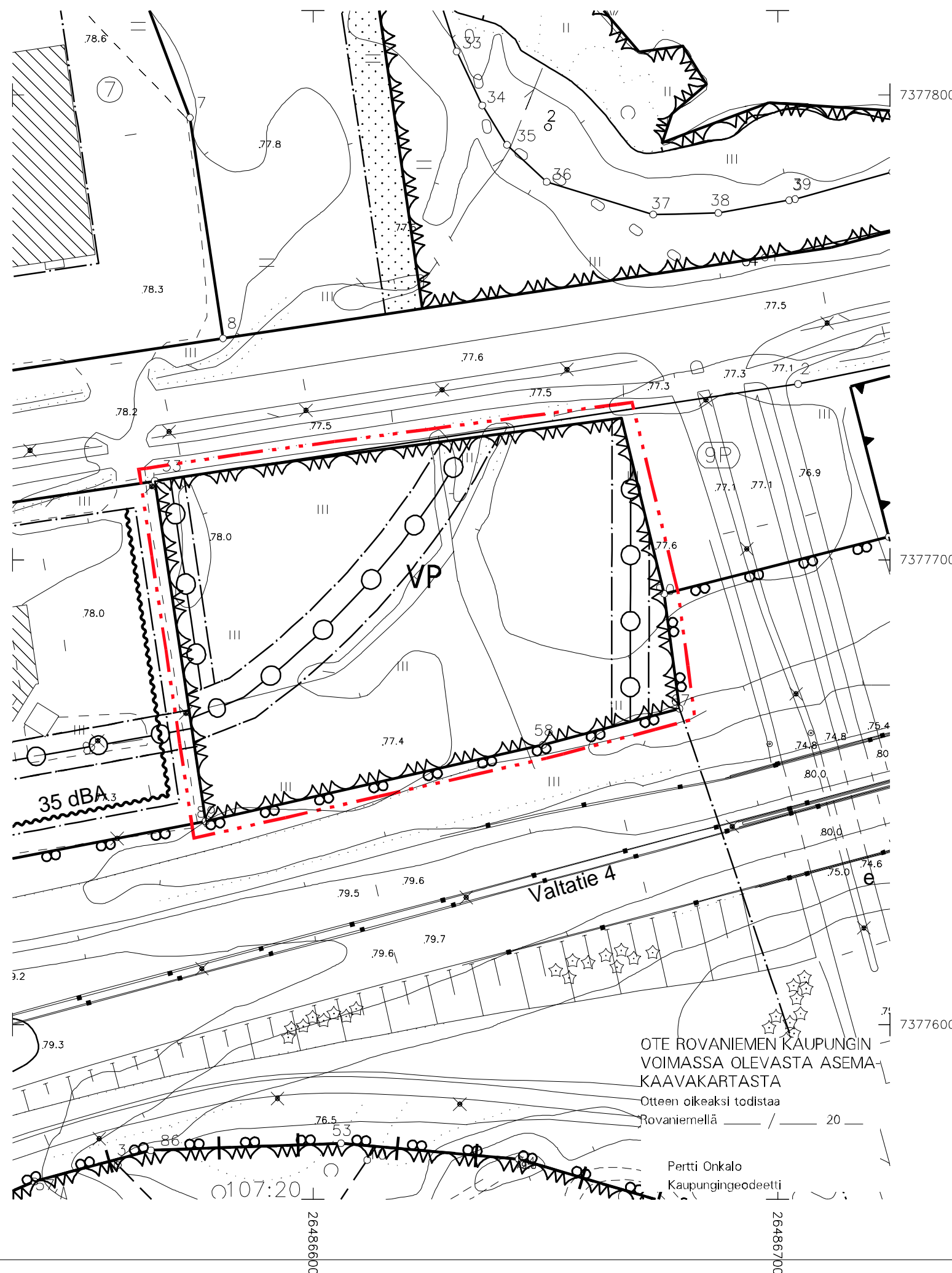
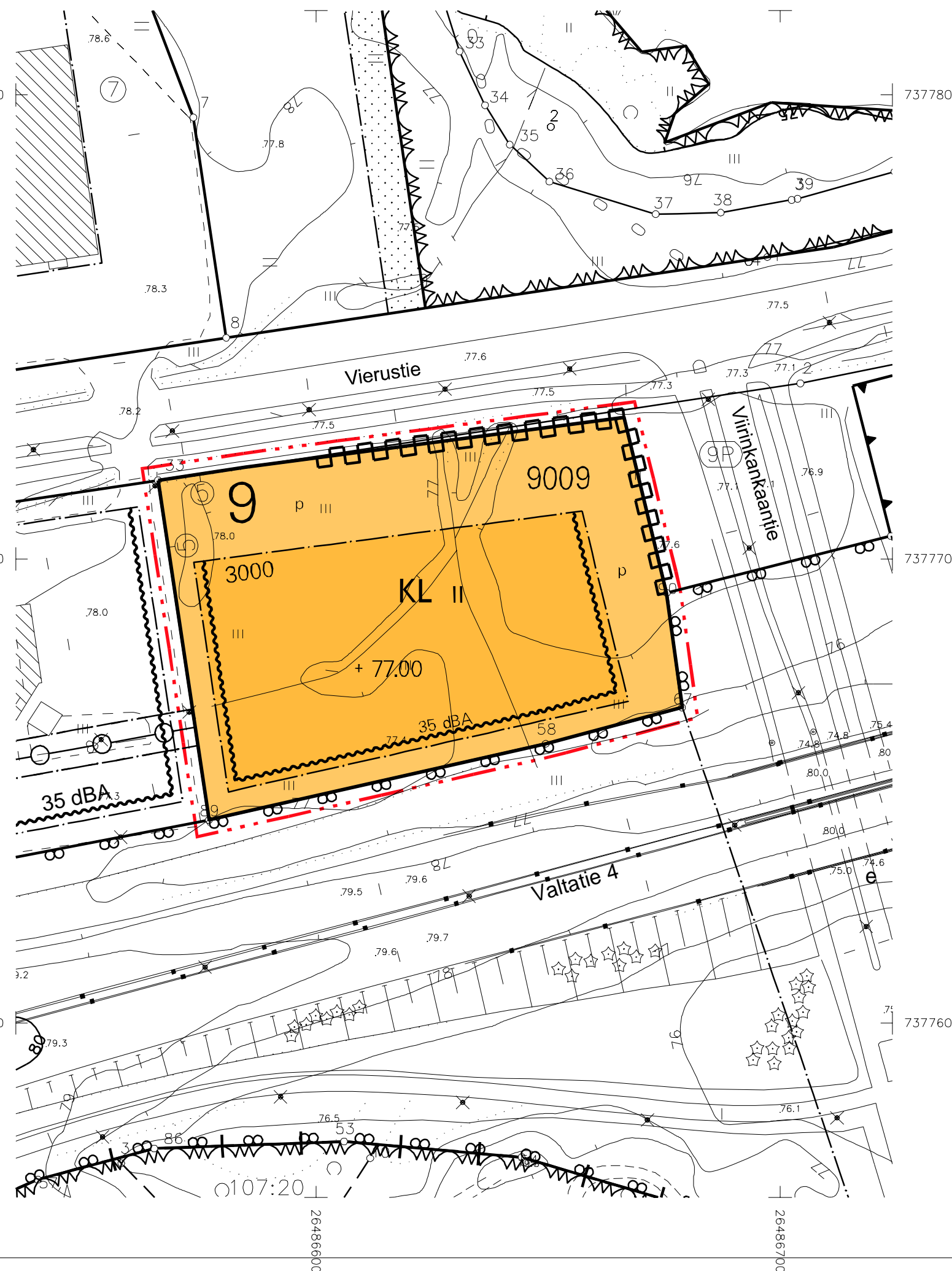


VOIMASSA OLEVA ASEMAKAAVA



ASEMAKAAVAN MUUTOS



KL

LIIKERAKENNUSTEN KORTTELIALUE.

3 M KAAVA-ALUEEN RAJAN ULKOPUOLELLA OLEVA VIIVA.

KORTTELIN, KORTTELINOSAN JA ALUEEN RAJA.

⑨

SITOVAN TONTTIJAON MUKAISEN TONTIN RAJA JA NUMERO.

9

KAUPUNGIN- TAI KUNNANOSAN NUMERO.

9009

KORTTELIN NUMERO.

3000

RAKENNUSOIKEUS KERROSALANELIÖMETREINÄ.

II

ROOMALAINEN NUMERO OSOITTAI RAKENNUSTEN, RAKENNUKSEN TAI SEN OSAN SUURIMMAN SALLITUN KERROSLUVUN.

+77.00

TONTILLA MAANPINNAN KORKEUS TULEE OLLA VÄHINTÄÄN +77.00 N2000-JÄRJESTELMÄSSÄ. RAKENNUSPAIKAN PENGERRYS/TÄYTTÖ SAA OLLA KUITENKIN ENINTÄÄN + 1 METRIÄ OSOITETUN TASON YLÄPUOLELLA.

ALIMMAT KASTUVAT RAKENTEET TULEE OLLA VÄHINTÄÄN +0.50 METRIÄ RAKENNUSALALLE MÄÄRÄTYN MAANPINNAN KORKEUDEN YLÄPUOLELLA.

RAKENNUSALA.

35 dBA

MERKINTÄ OSOITTAI RAKENNUSALAN SIVUN, JONKA PUOLEISTEN RAKENNUKSEN ULKOSEINIEN SEKÄ IKKUNOIDEN JA MUIDEN RAKENTEIDEN ÄÄNENERISTÄVYYDEN LIIKENNELUJA VASTAAN ON OLTAVA VÄHINTÄÄN 35 dBA.

p

PYSÄKÖIMISPAIKKA.

KATUALUEEN RAJAN OSA, JONKA KOHDALTA EI SAA JÄRJESTÄÄ AJONEUVOLIITTYMÄÄ.

TÄLLÄ ASEMAKAAVA-ALUEELLA TONTTIJAKO ON SITOVA.

TONTILLA TULEE OLLA AUTOPAIKKOJA VÄHINTÄÄN SEURAAVASTI:

TOIMISTOT LIIKEHUONEISTOT JA NIIHIN VERRATTAVAT 1 AP/50 M2 KERROSALAA.

TONTILLA TULEE OLLA PYÖRÄPYSÄKÖINTIPAIKKOJA VÄHINTÄÄN SEURAAVASTI:

1 PPP/100 M2 KERROSALAA

TONTILLA TULEVAT HULEVEDET TULEE VIIVYTTÄÄ TONTILLA VIIVYTYSRAKENTEIN JA JOHTAA PURKUPAIKKAAN VIRANOMAISEN HYVÄKSYMÄN ERILLISSUUNNITELMAN MUKAAN. TONTILLA TULEVISTA HULEVESISTÄ, PUHTAITA KATTOVESIÄ LUKUUN OTTAMATTA, ON EROTETTAVA ÖLJY JA HIEKKA. ALUEITA SUUNNITELTAESSA TULEE KOVIEN PINTOJEN MÄÄRÄ PITÄÄ MAHDOLLISIMMAN PIENENÄ.

ROVANIEMEN KAUPUNKI

ASEMAKAAVAN MUUTOS

9.KAUPUNGINOSA

VIRKISTYSALUE

ASEMAKAAVAMUUTOKSESSA KORTTELI 9009

LAAJENEE

KAUPUNGINVALTUUSTO ON HYVÄKSYNYT ASEMAKAAVAN / ASEMAKAAVAMUUTOKSEN

20

MARKKU PYHÄJÄRVI
KAAVOITUSPÄÄLLIKKÖ

Kaavatunnus: 698/2021-14		1 : 1000
ROVANIEMEN KAUPUNKI		
KORTTELIN 9009 VIEREINEN VP-ALUE, VIERUSTIE		KORJ. 9.3.2022, JA PIIRT.
Dnro 2021-523	KAAVOITUSPÄÄLLIKKÖ	Markku Pyhäjärvi
ROVANIEMELLÄ	SUUNNITTELIJA	Janne Anttila
20.01.2022		
Pohjakartta on asetuksen Nro 1284 / 23.12.1999 mukainen		
20.01.2022	KAUPUNGINGEODEETTI	Pertti Onkalo