

18.4.2018

## OUNASRINTEENTIEN PARANTAMINEN POROKADUN JA KIVIKAUDENTIEN VÄLILLÄ

### YLEISSUUNNITELMA

### MUISTIO

---

#### 1 Yleistä

Lapin sairaanhoitopiirin kuntayhtymä on laajentamassa Lapin keskussairaalaan lähitulevaisuudessa. Tavoitteena LSHP:llä on, että laajennustyöt käynnistyvät vuonna 2019.

Laajennuksen yhteydessä keskussairaalaan koko kasvaa huomattavasti ja sairaalan pysäköintitarve kasvaa huomattavasti. Tontille rakennetaan myös uusi pysäköintilaitos sekä piha-alueiden liikennejärjestelyt uudistetaan.

Tässä Ounasrinteentien yleissuunnitelmassa on esitetty millaiset liikennejärjestelyt on tavoitteena toteuttaa Ounasrinteentielle sekä siihen liittyville Porokadulle ja Kivikaudentielle, kun sairaalan laajennus toteutetaan.

Yleissuunnitelma on laadittu Sitowise Oy:n Rovaniemen toimistossa, jossa työstä on vastannut Insinööri Pirkka Hartikainen ja Insinööri Henri Joki – Erkkilä.

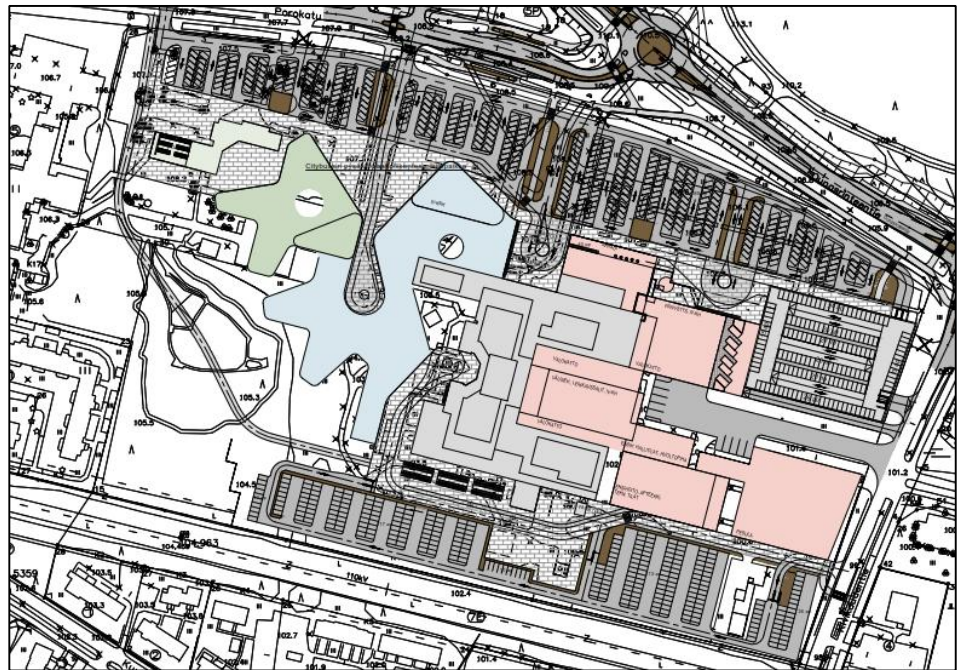
---

#### 2 LSHP:n ITU 2022 suunnitelma

Lapin sairaanhoitopiirin laajennusprojektissa ITU 2022 Lapin keskussairaalan koko likimain kaksinkertaistuu. Nykyinen tontin pysäköintipaikkamäärä, 750 autopaikkaa kasvaa noin 1220 autopaikkaan.

Tätä tarvetta varten LSHP:llä on tarkoitus rakentaa noin 650 ajoneuvon pysäköintitalo tontin koillisosaan. Kulku pysäköintitaloon tapahtuu Kivikaudentien kautta. Lisäksi runsaasti maanpäällistä asiakaspysäköintiä sijoittuu sairaalan pohjoispuolelle sairaalan ja Ounasrinteentien/Porokadun väliselle tontin osalle. Suurin osa henkilökunnan pysäköinnistä on suunniteltu sairaalan eteläpuolelle.

18.4.2018



Kuva 1. ITU 2020 sairaala. Harmaa osa nykyinen sairaala, vaaleanpunainen ja vihreä laajennuksen ensimmäinen vaihe ja sininen laajennuksen toinen vaihe. Pysäköintilaitos oikeassa yläreunassa.

### 3 Yleissuunnitelma

#### 3.1 Yleistä

Katuverkon yleissuunnitelmassa lähdettiin siitä lähtökohdasta, että Ounasrinteentien ja Porokadun sekä Ounasrinteentien ja Kivikaudentien liittymään suunnitellaan kiertoliittymät.

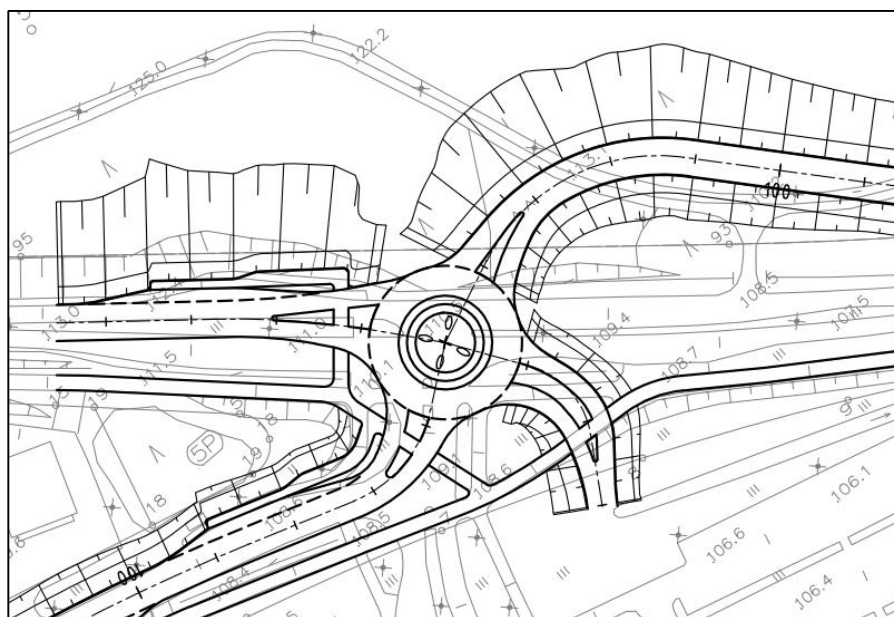
Tällä varmistetaan liittymien toimivuudet myös tulevaisuudessa liikenteen kasvaessa sekä Ounasrinteen kaupunginosan kasvun, että Keskussairaalan kasvun myötä. Kiertoliittymät myös rytmittävät Ounasrinteentien liikennettä, hillitsevä ajonopeuksia sekä parantavat liikenneturvallisuutta.

Kiertoliittymien toimivuudet tutkittiin Ramboll Finland Oy:n toimesta suunnittelun aikana. Liittymien toimivuudet säilyivät hyvinä myös ruuhkaisimpina aikoina.

#### 3.2 Tutkitut vaihtoehdot

Ounasrinteentien ja Porokadun liittymässä tutkittiin vaihtoehtoina 4- haaraista ja 3- haaraista kiertoliittymää. Tavoitteena 4- haarisessa kiertoliittymässä oli, että kiertoliittymästä olisi ollut suora tonttiliittymä Keskussairaalaan ja sen pysäköintialueelle.

18.4.2018



Kuva 2. Tutkittu 4- haarainen kiertoliittämävaihtoehto Ounasrinteentien ja Porokadun liittymässä.

4- haaraisen kiertoliittymän sijoittaminen liittymään osoittautui huonoksi vaihtoehdoksi, koska kaikkia liittymäsuuntia ei saatu sijoitettua järkevästi likimäärin nykyisen katualueen sisälle. Varsinkin Ounasrinteeltä tuleva liittymähaara olisi jouduttu sijoittamaan Ounasvaaran jyrkkään rinteeseen. Lisäksi kalteva maasto olisi tehnyt Keskussairaalan tonttiliittymästä jyrkän.

Ounasrinteentien ja Kivikaudentien liittymässä selvitettiin 3- haaraisen kiertoliittymän sijaintia suhteessa nykyisiin katuyhteyksiin ja viereisiin tontteihin.

### 3.3 Esitettävät ratkaisut

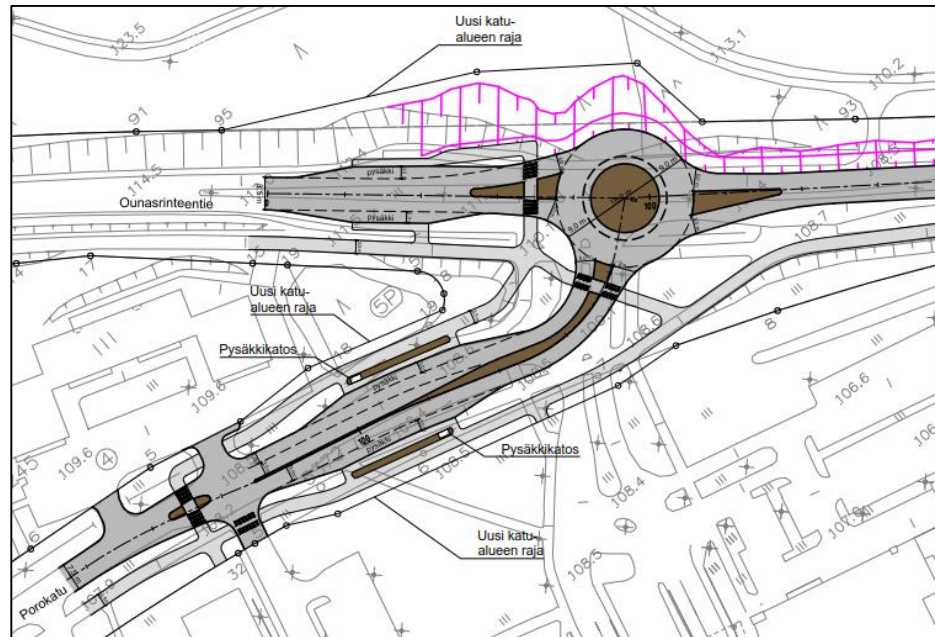
Ounasrinteentien ja Porokadun liittymään esitetään rakennettavaksi 3-haarainen kiertoliittymä, siten että haarat muodostuvat Ounasrinteentien liittymistä sekä Porokadun liittymistä. Kiertoliittymä sijoittuu nykyisen katuliittymän päälle. Tonttiliittymä keskussairaalalle siirretään Porokadun varteen noin 100 metriä nykyisestä tonttiliittymästä länteen. Porokatu liittymän kohdalla varustetaan keskisaarekkeella ja riittävän pitkällä vasemmalle kääntymiskaistalla.

Porokadulle rakennetaan korkealuokkaiset joukkoliikenteen pysäkit molemmille puolille katua. Lisäksi pysäkkipari rakennetaan Ounasrinteentielle kiertoliittymän keskustan puolelle.

Kevyen liikenteen yhteydet katuverkolla sekä yhteydet keskussairaalalle on pyritty suunnitelmaan korkeatasoisina ja turvallisina.

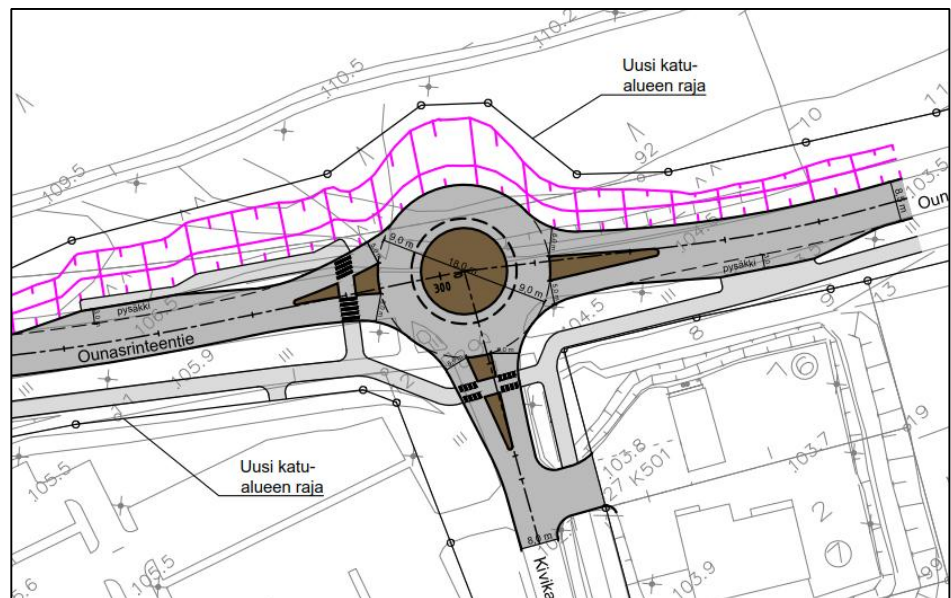
Liikennejärjestelyt edellyttävät jonkin verran pieniä asemakaavamuutoksia katualueen laajetessa sekä Ounasrinteentien että Porokadun varrella.

18.4.2018



Kuva 3. Ounasrinteentien ja Porokadun 3- haarainen kiertoliittymä.

Ounasrinteentien ja Kivikaudentien liittymän rakennetaan myös kolmihaarainen kiertoliittymä nykyisen katuliittymän paikalle. Kiertoliittymän molemmille puolille sijoitetaan pysäkkipari. Kiertoliittymä edellyttää asemakaavan katualueen laajentamista liittymän pohjoispuolella



Kuva 4. Ounasrinteentien ja Kivikaudentien 3- haarainen kiertoliittymä.

18.4.2018

### 3.4 Rakentamiskustannukset

Katuverkon liikennejärjestelyjen alustavat rakentamiskustannukset ovat seuraavat:

➤ Purettavat katurakenteet	150 000 €
➤ Katujen uudet päällys- ja pintarakenteet	370 000 €
➤ Kuivatus	40 000 €
➤ Liikenteenohjaus	20 000 €
➤ Ympäristörakentaminen ja kalusteet	70 000 €
➤ Valaistuksen uusiminen	40 000 €
➤ Yhteiskustannukset 15 %	103 500 €
➤ Yhteensä	800 000 €

---

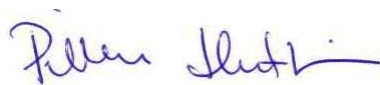
## 4 Jatkotoimenpiteet

Esitettyjen katuverkon ja kevyen liikenteen verkon liikennejärjestelyjen toimenpiteet ja järjestelyt tulee tarkistaa ja yhteen sovittaa vielä jatkossa, kun ITU2022 hanke etenee ja sen yksityiskohtaiset pysäköintijärjestelyjen suunnitelmat valmistuvat.

Tarvittavat asemakaavamuutokset tulee käynnistää siten, että ne valmistuvat ennen rakennustöiden aloittamista

Kiertoliittymien korkeusasemiin sekä liittyvien katujen kaltevuuksiin tulee kiinnittää huomioita jatkosuunnittelussa. Kaltevassa maastossa kaltevuudet pyrkivät nousemaan jyrkiksi ja siihen tulee kiinnittää huomioita jatkossa.

Rovaniemellä 18.4.2018



Pirkka Hartikainen, projektipäällikkö Sitowise Oy

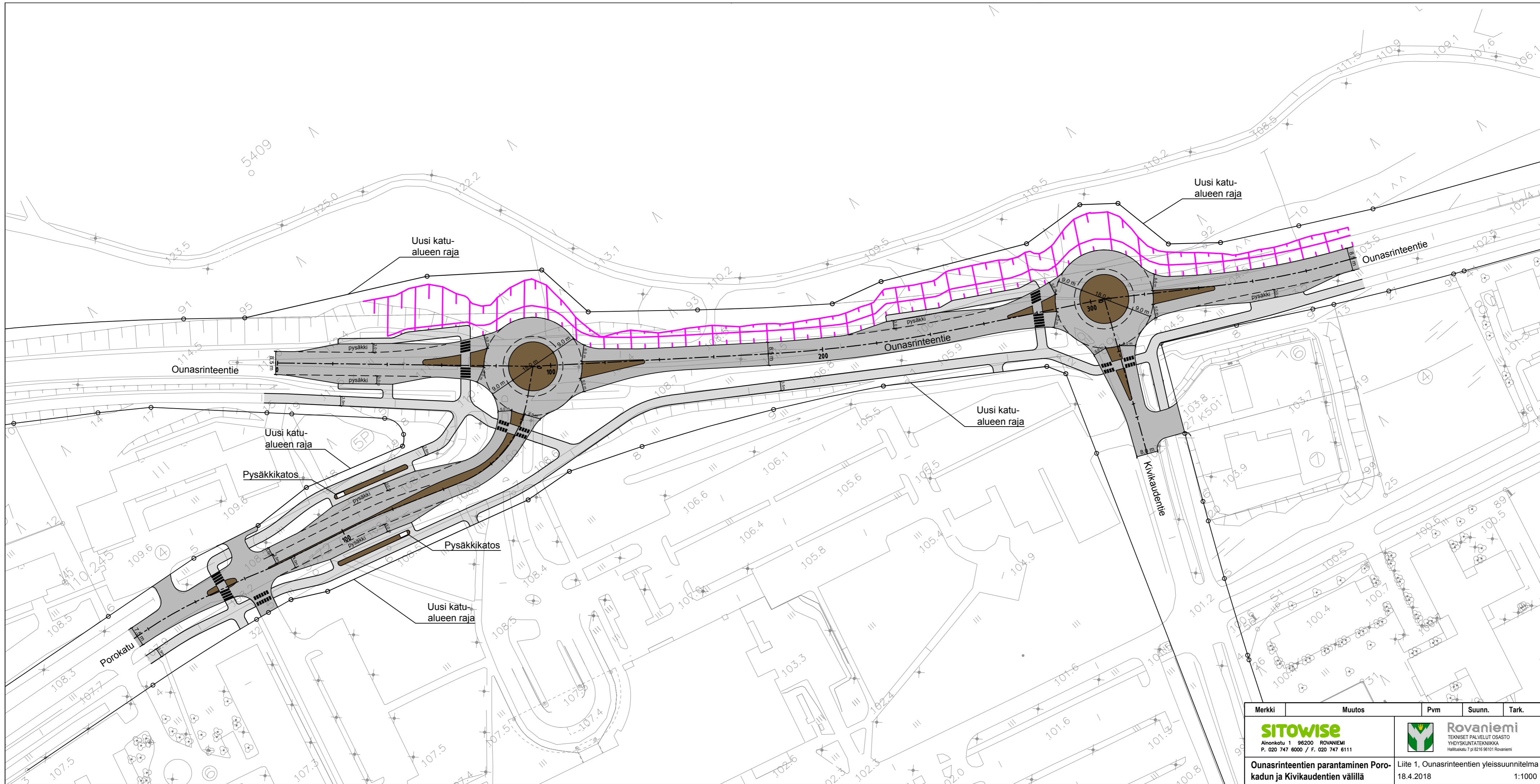
Liitteet:


Liite 1, Ounasrinteentien yleissuunnitelma, 18.4.2018 1:1000

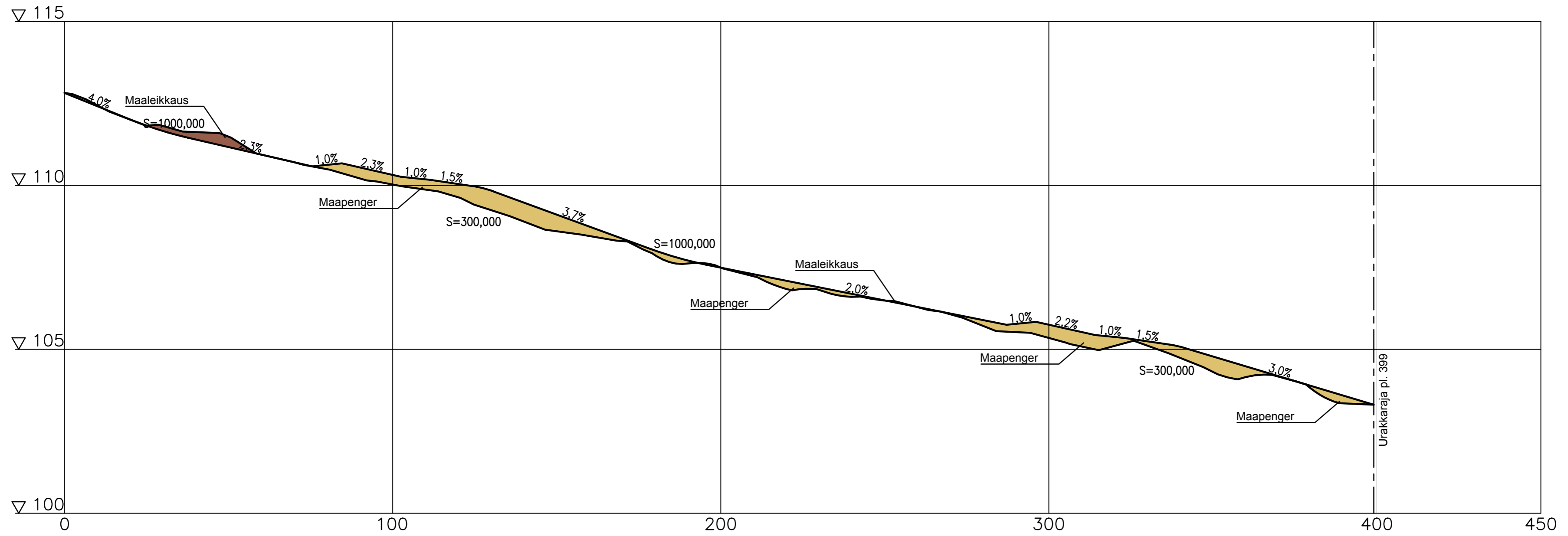
Liite 2, Pituusleikkaus Ounasrinteentie, 18.4.2018 1:1000/1:100

Liite 3, Pituusleikkaus Porokatu, 18.4.2018 1:1000/1:100

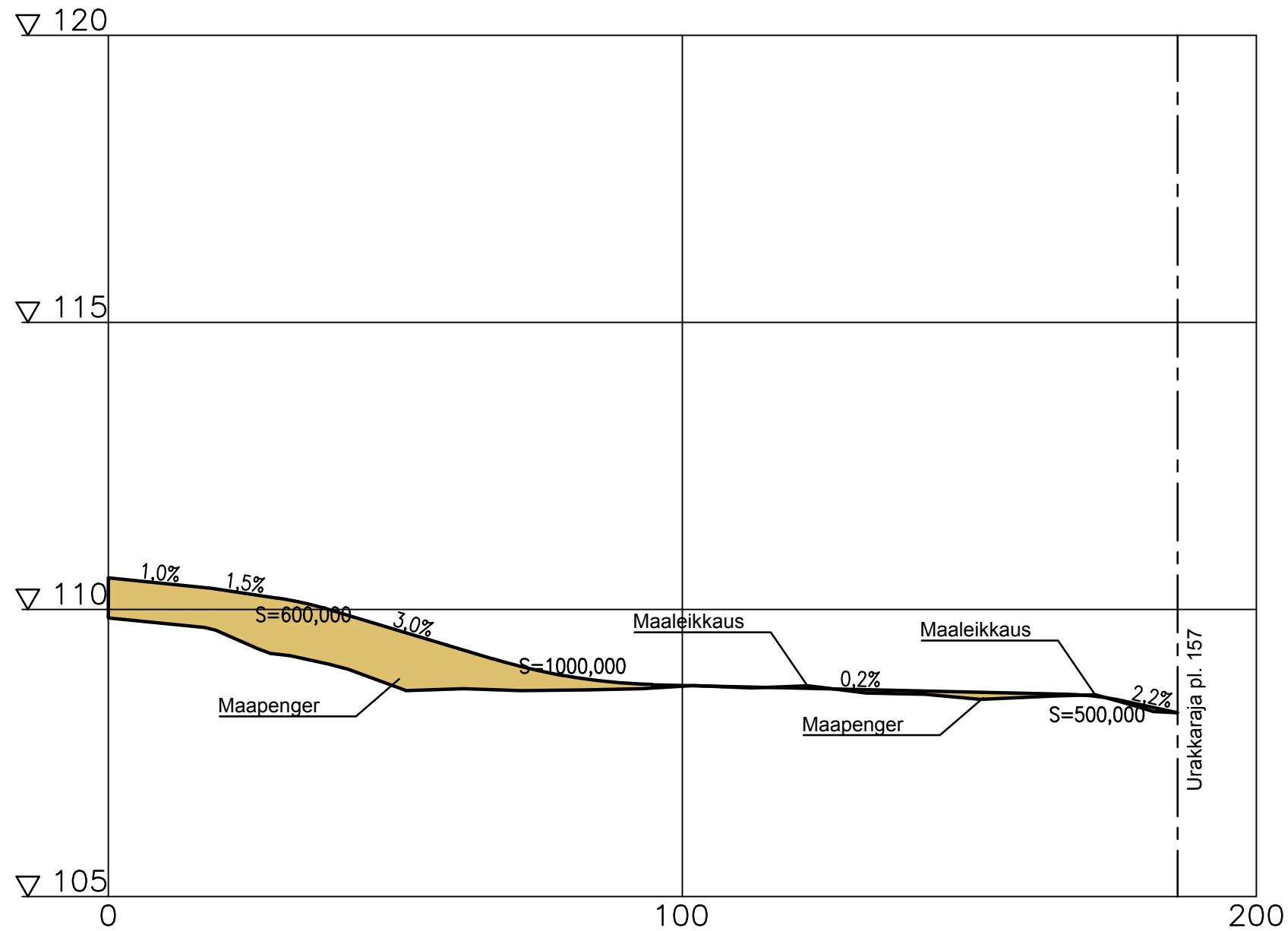
Liite 4, Pituusleikkaus Kivikaudentie, 18.4.2018 1:1000/1:100



Merkki	Muutos	Pvm	Suunn.	Tark.
<b>SITOWISE</b> <small>Ainonkatu 1 96200 ROVANIEMI  P. 020 747 6000 / F. 020 747 6111</small>		 <b>Rovaniemi</b> <small>TEKNISET PALVELUT OSASTO  YHDYSKUNTATEKNIIKKA  Halluskatu 7 pl 8216 96101 Rovaniemi</small>		
<b>Ounasrinteentien parantaminen Porokadun ja Kivikaudentien välillä</b>		Liite 1, Ounasrinteentien yleissuunnitelma 18.4.2018 <span style="float: right;">1:1000</span>		

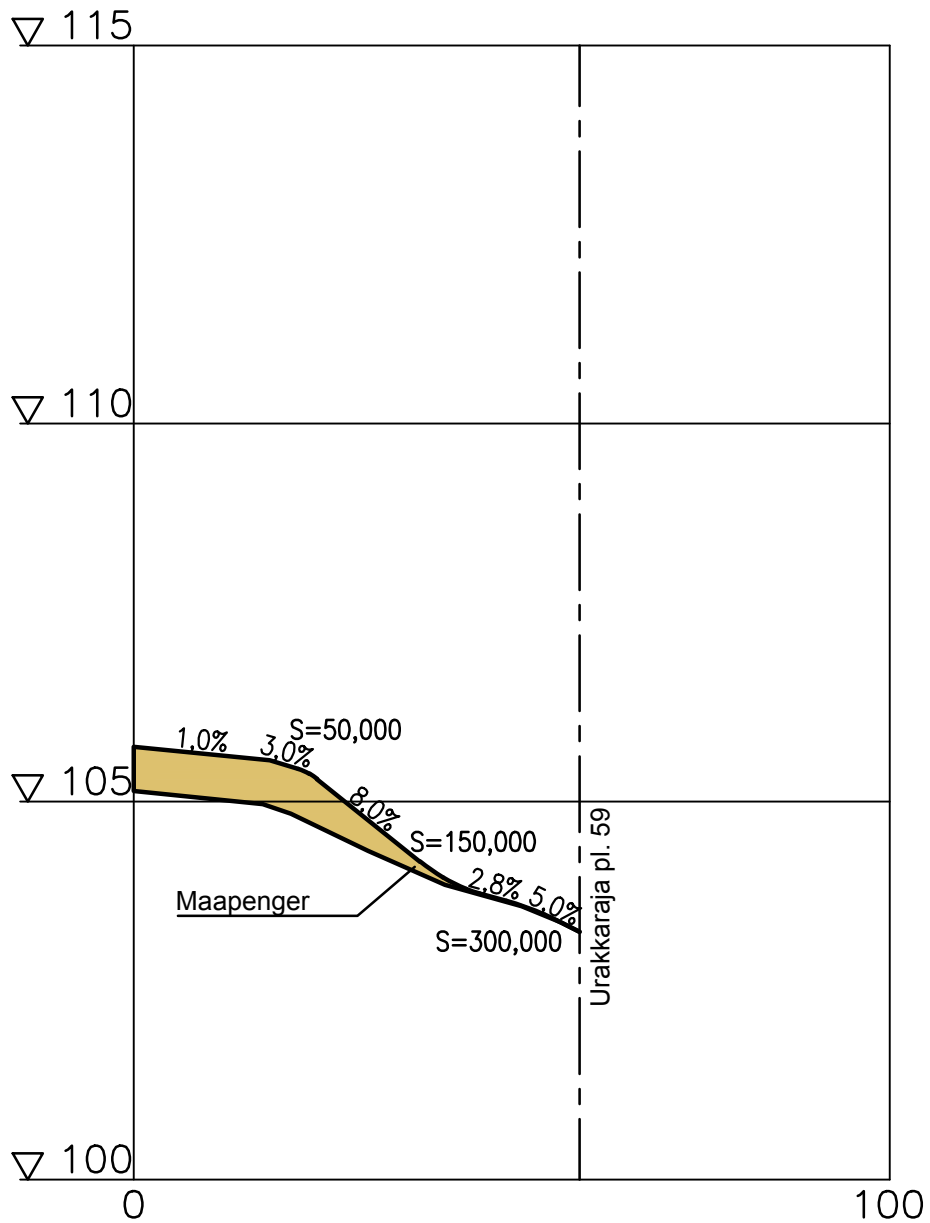


Merkki	Muutos	Pvm	Suunn.	Tark.
 <small>Ainonkatu 1 96200 ROVANIEMI P. 020 747 6000 / F. 020 747 6111</small>		 <small>TEKNISET PALVELUT OSASTO YHDYSKUNTATEKNIikka Hallituskatu 7 pl 8216 96101 Rovaniemi</small>		
<b>Ounasrinteentien parantaminen Poro-</b> <b>kadun ja Kivikaudentien välillä</b>		Liite 2, Pituusleikkaus Ounasrinteentie 18.4.2018 <span style="float: right;">1:1000 / 1:100</span>		



Merkki	Muutos	Pvm	Suunn.	Tark.
<b>SITOWISE</b> <small>Ainonkatu 1 96200 ROVANIEMI  P. 020 747 6000 / F. 020 747 6111</small>		 <b>Rovaniemi</b> <small>TEKNISET PALVELUT OSASTO  YHDYSKUNTATEKNIikka  Halluskatu 7 pl 8216 96101 Rovaniemi</small>		
<b>Ounasrinteentien parantaminen Porokadun ja Kivikaudentien välillä</b>		Liite 3, Pituusleikkaus Porokatu 18.4.2018 <span style="float: right;">1:1000 / 1:100</span>		





Merkki	Muutos	Pvm	Suunn.	Tark.
 Ainonkatu 1 96200 ROVANIEMI P. 020 747 6000 / F. 020 747 6111		 <b>Rovaniemi</b> TEKNISET PALVELUT OSASTO YHDYSKUNTATEKNIikka Hallituskatu 7 pl 8216 96101 Rovaniemi		
<b>Ounasrinteentien parantaminen Poro-</b> <b>kadun ja Kivikaudentien välillä</b>		Liite 4, Pituusleikkaus Kivikaudentie 18.4.2018 1:1000 / 1:100		