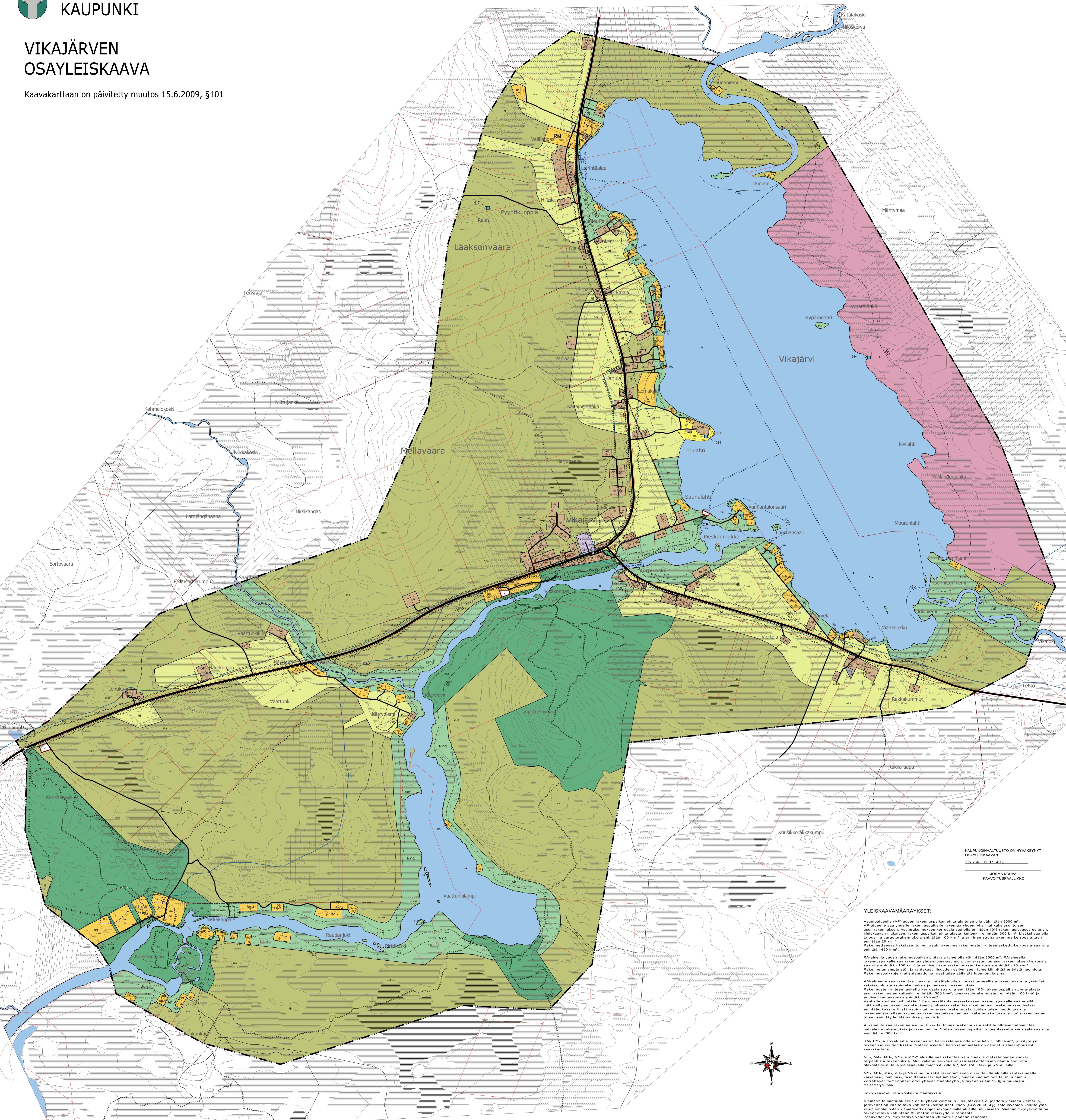


VIKAJÄRVEN OSAYLEISKAAVA

Kaavakarttaan on päivitetty muutos 15.6.2009, §101



- KAAVAMERKINTÖJÄ:**
- AP** Pientalovaltainen asuntoalue.
 - AM** Maatilojen talouskeskusten korttelialue.
 - AM/s** Maatilojen talouskeskusten korttelialue.
 - AL** Asuin-, liike- ja toimistorakennusten alue.
 - RA** Loma-asuntoalue.
 - RA-2** Loma-asuntoalueeksi suunniteltu alue (vara-alue).
 - RM** Matkailupalvelujen alue.

- PY** Julkisten palvelujen ja hallinnon alue.
- TY** Teollisuusalue, jolla ympäristö asettaa toiminna laadulle erityisiä vaatimuksia.
- VR** Retkeily- ja uikolualue.
- VU** Urheilui- ja virkistyspalvelujen alue.
- MU** Maa- ja metsätaloustalouden alue, jolla on erityistä uikolu ohjaimistartetta.
- MY** Maa- ja metsätaloustalouden alue, jolla on erityisiä ympäristöarvoja.
- MY-2** Maa- ja metsätaloustalouden alue, jolla on erityisiä ympäristöarvoja.

- MT** Maatalousalue.
- M** Maa- ja metsätaloustalouden alue.
- MA** Maisemallisesti arvokas peltolaue.
- E** Erityisalue.
- W** Vesialue.
- LP** Yleinen pysäköintialue.
- LV** Venealvama.
- OP** Ohjelmavaluejen alue.
- op** Luonnon monimuotoisuuden kannalta erityisen tärkeä alue.
- op** Ranta-alueen rajaus, jolla on sovellettu kantatilarajaus.

- Yleiskaava-alueen raja.**
- Alueen raja.**
- Osa-alueen raja.**
- Ohjeellinen alueen tai osa-alueen raja.**
- Valtatie/kantatie.**
- Yhdistyskokoajaku.**
- Aikuku.**
- Uikoluureitti.**
- Keveyn liikenteen reitti.**
- Moottorikäyttöreitti.**
- Ohjeellinen ohjelmavalueen käyttämä ajoura.**
- Suojelu-/muinaismuistokohde.**
- Uimarenta.**
- Numero osoittaa tilakohtaisesti, kuinka monta uutta rakennuspaikkaa alueella on.**
- Melualue.**
- Johto tai linja.**

KAUPUNGINVALTUUSTO ON HYVÄKSYNYT OSAYLEISKAAVAN
16.7.2007, 40 §

JORMA KORVA
KAAVITUSPÄÄLLIKKÖ

YLEISKAAVAMÄÄRÄYKSET:

Asuntoalueella (AP) uuden rakennuspaikan pinta-ala tulee olla vähintään 3000 m². AP-alueella saa yhdyttää rakennuspaikalle rakentaa yhden, kaksi tai kolme asuin-, asuinrakennuksen, asuinrakennuksen kerroksia saa olla enintään 10% rakennuspaikan pinta-alaan. Lisäksi saa sille talous- ja varastorakennuksia enintään 100 k-m² ja erillisen saunarakennuksen kerroksiaan enintään 20 k-m². Rakennettavissa kaksikerroksisissa asuinrakennuksissa rakennusten yhteensä kerroksia saa olla enintään 450 k-m².

RA-alueella uuden rakennuspaikan pinta-ala tulee olla vähintään 3000 m². RA-alueella rakennuspaikalla saa rakentaa yhden loma-asunon. Loma-asunon asuinrakennuksen kerroksia saa olla enintään 100 k-m² ja erillisen saunarakennuksen kerroksia enintään 20 k-m². Rakennettavissa kaksikerroksisissa asuinrakennuksissa rakennusten yhteensä kerroksia saa olla enintään 450 k-m².

AM-alueella saa rakentaa maa- ja metsätalouden vuoksi tarpeellisia rakennuksia ja yksi- tai kaksikerroksisia asuinrakennuksia ja loma-asunonrakennuksia. Rakennusten yhteen laskettu kerroksia saa olla enintään 10% rakennuspaikan pinta-alaan. Asuinrakennuksen kerroksia enintään 100 k-m² ja erillisen saunarakennuksen kerroksia enintään 20 k-m². Vuorokautta kohti saa rakentaa enintään kolme maataloustalouksena rakennuspaikalle saa edellä mainittujen rakennuspaikkojen lisäksi rakentaa maatalon asuinrakennuksen lisäksi enintään kaksi erillistä asuin- tai loma-asuinrakennusta, joiden tulee maatalon ja rakentamistalouden sopuissa rakennuspaikan vanhaan rakennuskantaan ja uudisrakennusten tulee hyvin yhdyttää vanhaan rakennukseen.

AL-alueella saa rakentaa asuin-, liike- tai toimistorakennuksia sekä huoltorakennuksia ja uikolu rakennuspaikalla rakennuksia ja rakennelmia. Yhden rakennuspaikan yhteensä kerroksia saa olla enintään 20 k-m².

RM- ja RA-2-alueilla rakennusten kerroksia saa olla enintään n. 500 k-m² ja käytettävien rakennuspaikkojen lisäksi. Yhteensä kerroksien määrä on osoitettu aluekohtaisesti kaavakartalla.

MT-, MA-, MU-, MY- ja MY-2-alueella saa rakentaa vain maa- ja metsätalouden vuoksi tarpeellisia rakennuksia. Maa- ja metsätalouden vuoksi rakentamien osalta osoitettu rakennuspaikka pinta-ala on vähintään 3000 m². Olemassa olevat rakennukset ajatellaan luovutettaviksi AP-, AM-, RA-2- ja RM-alueille.

MY-, MU-, MA-, VU- ja VR-alueilla sekä rakentamien aluetuilla alueilla ranta-alueella kalvainti-, louhimis-, laatoitus- tai täyttämistöjen, joiden kaataminen tai muu näihin vaikuttava toimintatapa edellyttävät maankäyttöä ja rakennustilaa 128:n mukaisissa maankäytössä.

Koko kaava-alueella koskevia määräyksiä:

Viemärin toiminta-alueella on liitettävä viemärin. Jos jätteenä ei johdeta yleiseen viemäriin, jätteenä on kaatettava suljetussa muoviastiossa (8/22/2003, 43). Talousjätteen kaatamista vesihuoltolaitoksen viemäriverkoston ulkopuolella alueilla, mukaisesti. Maahanvetoystävällinen rakennettava vähintään 30 metrin päässä vesistöistä ja rakennuspaikan ulkopuolella. Rakennuspaikan pinta-ala on vähintään 20 metrin päässä vesistöistä.

Kaikki rakentaminen on sijoitettava vähintään 25 metrin päähän rannasta.

Vikajärven ranta-alueella rakennukset on perustettava siten, että kaikki kastumisehdit alittivat rakennuksen tuuletusta. Olemassa olevat rakennukset ajatellaan luovutettaviksi ja korjattaviksi. Rakennuspaikan pinta-ala on vähintään 20 metrin päässä rannasta.

Rakentaminen on sijoitettava liitettävä ympäristön rakennuskantaan siten, että pelto säilyvät vesien vuoksi rakentamattomina.

Rakennukset on rakennettava avaruutta, materiaaleita ja mittasuhteita soveltavasti luonnon ja kulttuurin mukaisesti.

Rakennukset ja rakennuspaikkaa palvelivat rakennukset, laitteet on sijoitettava ympäristöä soveltavasti rakennuskantaan.

Rakentaminen on sijoitettava vähintään 20 metrin päähän rannasta.

Tällä yleiskaavaa saa käyttää rakennusluvun myöntämisen perusteena AP-, AL-, AM-, RM-, RA- ja RA-2-alueilla (MLL 72 § ja 137 § 3 momentti).

1 : 10000
0 100 250 500 1000 M

| | |
|--|------------------------------|
| Kaavunumero: 688/2003-9-659 | 1:10000 |
| ROVANIEMEN KAUPUNKI TEKNINEN OSASTO KAAVIUTUS | KORJA |
| VIKAJÄRVEN OSAYLEISKAAVA | PIIHTI: Petteri Lampi |
| Dro: 814/2006 | KAAVITUSPÄÄLLIKKÖ |
| ROVANIEMELLA 1.9.2006 | JORMA KORVA Petteri Lampi |
| KAUPUNGINVALTUUSTO HYVÄKSYNYTTI 16.7.2007 | KAUPUNGINJOHTAJA |
| TOIMIKARTTA ON VASTAAN OTTAMINEN 15.6.2007 | KAUPUNGINJOHTAJA |
| MUKANEN JA VASTAA OLSUUTTEITA 1.1.2006 | Taina Lehtinen |