



TERVETULOA ROVANIEMEN KYLIIN

Joulupukin virallista kotikaupunkia Rovaniemeä ympäröivät maaseutukylät, jotka vaihtelevat kooltaan idyllisestä 20 asukkaan asutuksesta reilun tuhannen asukkaan taajamiin. Yhdessä ne ovat kuin yksi pieni voimapitäjä, joka toivottaa tervetulleiksi vakituiset ja vapaa-ajanasukkaat, satunnaiset kulkijat ja matkailijat. Rovaniemen kyläalueilla asuu yhteensä n.7 500 asukasta. Suuri osa kylissä asuvista käy keskustassa töissä, mutta kylillä on myös monenlaista yritystoimintaa. Asukastoiminta on vilkasta: Rovaniemellä vaikuttaa yli 40 kyläyhdistystä, ja -toimikuntaa tai vastaavaa yhteisöä.

Tutustu Rovaniemen kyliin

www.roikylat.fi

www.rovaniemi.fi/fi/Palvelut/Kylat-ja-kaupunginosat

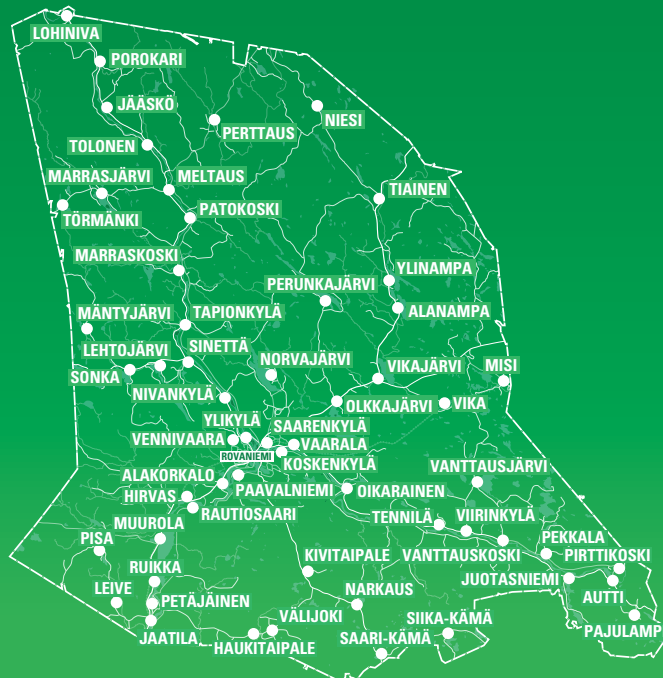
www.facebook.com/RoiKylat/

YLÄKEMIJOEN SUUNTA

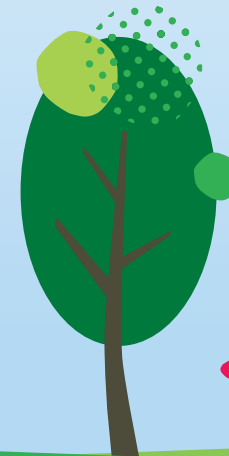
Yläkemijoen kylät sijaitsevat laajalla alueella Kemijoen rantatörmillä ja sen lähiympäristössä Kuusamoon johtavan kantatie 81 varrella. Alueella on useampi monipuolisesti palveleva kylä, joista löytyy mm. kaksi kauppaa, Postin palvelupisteet, apteekin lääkekaappi, koulu ja päiväkot.

Kylät: Vanttauskoski, Vanttausjärvi, Pirttikoski, Tennilä, Viirinkylä, Autti, Pajulampi, Pekkala ja Juotasniemi

Asukkaita n. 930



ROVANIEMEN KYLÄT



Rovaniemi



ALAKEMIJOEN SUUNTA

Alakemijoen kylät sijaitsevat Kemijoen ja nelostien varrella Rovaniemen keskustasta lounaaseen. Alueen palvelukylä on n. 1000 asukkaan Muurola, josta kauppajen lisäksi löytyvät peruskoulu, hammashoitola, neuvola, päiväkotit ja kirjasto.

Kylät: Rautiosaari, Hirvas, Muurola, Ruikka, Petäjäinen, Jaatila, Leive ja Pisa.

Asukkaita n. 3000

RANUANTIEN SUUNTA

Ranuantien alueen palvelukylä on Kivitaipale n. 20 km Rovaniemen keskustasta. Siellä sijaitsevat kunnan rivitalo, syksyllä 2002 laajennettu koulu liikuntatiloineen, sekä kirjasto ja päivähoitoa pienemmille lapsille.

Kylät: Kivitaipale, Haukitaipale, Välijoki, Narkaus, Saari-Kämä ja Siika-Kämä

Asukkaita n. 600

OUNASJOEN SUUNTA

Ounasjoen suunnalla kylät ovat ryhmittyneet Ounasjoen rannoille, Sinetästä Pellon johtavan kantatie 83:n ja sekä Meltauksesta Pellon suuntaan kulkeva kantatie 935:n varrelle. Alaounasjoen palvelukylässä, Sinetässä, on monipuoliset palvelut. Kauppa ja huoltoasema palvelevat kyläläisten lisäksi vilkasta ohikulkuliikennettä. Yläounasjoen palvelukylä on Meltaus n. 60 km Rovaniemen keskustasta.

Kylät: Sinettä, Lehtojärvi, Tapionkylä, Sonka, Maraskoski, Mäntyjärvi, Tolonen, Patokoski, Lohiniva, Porokari, Törmänki, Osma, Mitkasvaara, Maijanen, Jääskö, Perttaus, Meltaus ja Marrasjärvi.

Asukkaita n. 2100

