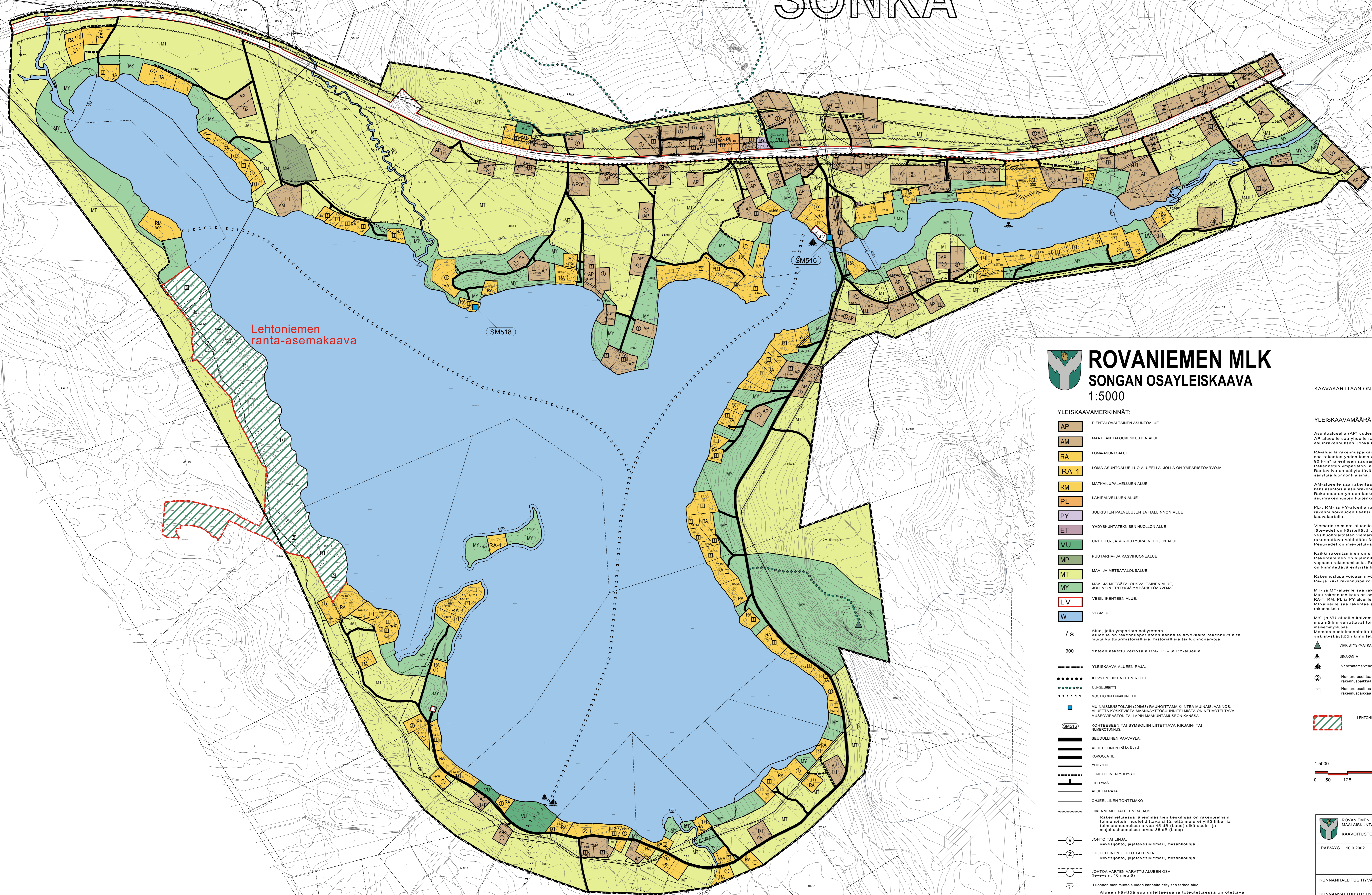


# SONKA



Lehtoniemen ranta-asemakaava

## ROVANIEMEN MLK SONGAN OSAYLEISKAAVA 1:5000

### YLEISKAAVAMERKINNÄT:

- AP PIENTALOVALTAINEN ASUINTOALUE
- AM MAATALAN TALOUKSEKISTEN ALUE
- RA LOMA-ASUINTOALUE
- RA-1 LOMA-ASUINTOALUE LUO-ALUEELLA, JOLLA ON YMPÄRISTÖARVOJA
- RM MATKAILUPALVELUJEN ALUE
- PL LÄHPALVELUJEN ALUE
- PY JULKISTEN PALVELUJEN JA HALLINNON ALUE
- ET YHDYSKUNTATEKNISEN HUOLLON ALUE
- VU URHEILU- JA VIRKISTYSPALVELUJEN ALUE
- MP PUUTARHA- JA KASVIHUONEALUE
- MT MAA- JA METSÄTALOUSALUE
- MY MAA- JA METSÄTALOUSVALTAINEN ALUE, JOLLA ON ERITYISIÄ YMPÄRISTÖARVOJA
- LV VESILIIKENTEEN ALUE
- W VESIALUE

**/S**  
300 Yhteinlaskettu kerrosala RM-, PL- ja PY-alueilla.

- YLEISKAAVA-ALUEEN RAJA
- KEVYEN LIIKENTEEN REITTI
- ULOKUIREITTI
- MOOTTORKEKALUIREITTI
- MUSEUMIESTOLAN (2005) RAHOITAMA KUNTA MUSEOJÄÄNNÖS-ALUEITA KOSKEVISTA MAANKÄYTTÖSUUNNITELMISTA ON NEUVOTTELTAVA MUSEOVIRASTON TAI LAPIN MAANKÄYTTÖSUUNNITELMÄN KANSI.
- KOHTEESEEN TAI SYMBOLIIN LIITETTÄVÄ KIRJAIN- TAI NIMEMERKINTÄ
- SEUDULLINEN PÄÄVÄYLÄ
- ALUEELLINEN PÄÄVÄYLÄ
- KOKOAJATIE
- YHDYSTIE
- OHJELLINEN YHDYSTIE
- LIITTYMÄ
- ALUEEN RAJA
- OHJELLINEN TONTTUJAKO
- LIKENNEMUUTOSALUEEN RAJAUS  
Rakennettaessa lähemmäs tien kesklinjaa on rakennettaisiin toimenpitein huolehdittava siitä, että metä ei ylitä liike- ja toimintatunneissa arvoa 45 dB (L<sub>eq</sub>) eikä asuin- ja majoitustunneissa arvoa 35 dB (L<sub>eq</sub>).
- JOHTO TAI LINJA, j=vesijohto, j=jätevesiviemäri, z=sähkölinja
- OHJELLINEN JOHTO TAI LINJA, j=vesijohto, j=jätevesiviemäri, z=sähkölinja
- JOHTOA VARTEN VARATTU ALUEEN OSA (leveys n. 10 metriä)
- Luonnon muotoilun kannalta erityisen tärkeä alue.  
Alueen käyttöä suunniteltaessa ja toteutettaessa on otettava huomioon luonnon muotoilun kannalta tärkeiden elinympäristöjen ja elidäjäsiintymien säilyttämisedellytykset.
- III-luokan pohjavesialue  
Pohjavesialueella suoritettavissa toiminnoissa hankkimaan syytyksen on huolehdittava erityisesti pohjaveden pilaantumisen estämisestä.

KAIVAKARTTAAN ON PÄIVITETTY MUUTOS 19.6.2006 §295

### YLEISKAAVAMÄÄRÄYKSET:

Asuinalueella (AP) uuden rakennuspaikan pinta-ala tulee olla vähintään 3000 m<sup>2</sup>. AP-alueella saa yhdistää rakennuspaikalle rakentaa yhden, yksi- tai kaksikerroksisen, asuinrakennuksen, jonka kerrosala saa olla enintään 200 k-m<sup>2</sup>.

RA-alueilla rakennuspaikan pinta-ala tulee olla vähintään 3000 m<sup>2</sup>. RA-alueella rakennuspaikalle saa rakentaa yhden loma-asunnon. Loma-asunnon asuinrakennuksen kerrosala saa olla enintään 50 k-m<sup>2</sup> ja erillisen asuinrakennuksen kerrosala enintään 20 k-m<sup>2</sup>. Rakennusten ympäristön ja ranta- ja vesialueiden säilyttämiseksi on kiinnitettävä erityistä huomiota. Rantaviiva on säilytettävä luonnontilaisena. Rakennuspaikkojen rakentamattomat osat tulee säilyttää luonnontilaisina.

AM-alueella saa rakentaa maa- ja metsätalouden vuoksi tarpeellisia rakennuksia ja yksi- tai kaksikerroksisia asuinrakennuksia. Rakennusten yhteinen laskettu kerrosala saa olla enintään 10% rakennuspaikan pinta-alaista, asuinrakennusten kuitenkin enintään 300 k-m<sup>2</sup> ja erillisen rantasaunan enintään 20 k-m<sup>2</sup>.

PL-, RM- ja PY-alueilla rakennusten kerrosala saa olla enintään n. 300 k-m<sup>2</sup>, jo käytetyt rakennuspaikoissa lisäksi. Yhteinlasketun kerrosalan määrä on osoitettu aluekohtaisesti kaavakartalla.

Viemärin toiminta-alueella on liitettävä viemäriin. Jos jätevesiä ei johdeta yleiseen viemäriin, jätevedet on käsiteltävä valtionoikeuden asetuksen (542/2003, 4§), talousvesien käsittelystä vesihuoltoalaston viemäriverkoston ulkopuolisilla alueilla, mukaisesti. Maahanmyymykset on rakennettava vähintään 30 metrin etäisyydelle rantasta. Pesävedet on imeytettävä vähintään 20 metrin päähän rantasta.

Kaikki rakentaminen on sijoitettava vähintään 25 metrin päähän rantasta. Rakentaminen on sijoitettava liittyvä ympäristön rakennuskantaan siten, että peliot säilyvät vapaina rakentamiselta. Rakennusten sopeutuminen olemassa oleviin rakennuksiin ja maisemaan on kiinnitettävä erityistä huomiota.

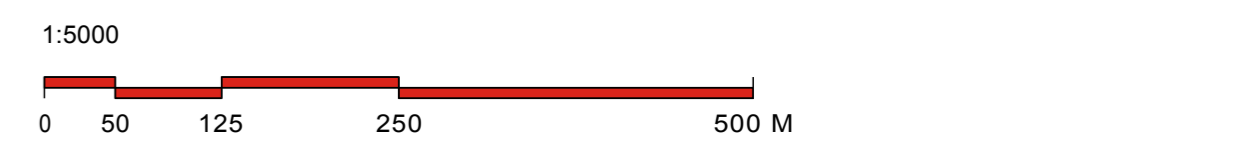
Rakennuspaikka voidaan myöntää tämän yleiskaavan mukaisella ranta-alueella oleville AP-, AM-, RM-, RA- ja RA-1 rakennuspaikoille (725 1m:n).

MT- ja MY-alueilla saa rakentaa vain maa- ja metsätalouden vuoksi tarpeellisia rakennuksia. Muu rakennuspaikka on osoitettu tilakohtaisesti tällä yleiskaavalla muodostuville AP, AM, RA, RA-1, RM, PL ja PY-alueilla. MP-alueilla saa rakentaa ainoastaan maa- ja metsätaloutta ja kasvihuoneistointia palvelevia rakennuksia.

MY- ja VU-alueilla kasvamis-, luomis-, lasittamis-, täyttämistä, puiden kaatamista tai muu näihin verrattavat toimenpiteet edellyttävät maankäyttö ja rakennuslain 128§:n mukaisesti maanomistajaa. Metsätalouden toimenpiteitä tehtäessä MT-, MY- ja VU-alueilla on ympäristöarvoihin sekä alueen virkistyskäyttöön kiinnitettävä erityistä huomiota, metsälaki 6 §.

- VIRKISTYS-MATKAILUKOHDE
- UIMARANTA
- Venesatamavenevakaama
- Numero osoittaa tilakohtaisesti, kuinka monta uutta rakennuspaikka alueella saa muodosta.
- Numero osoittaa tilakohtaisesti, kuinka monta vanhaa rakennuspaikkaa alueella on.

LEHTONIEMEN RANTA-ASEMKAAVA ALUE



ROVANIEMEN MAKALASKUNTA KAAVOTUSOIMO	SONGAN OSAYLEISKAAVA	ARKISTOMERKINNÄT
	OSALLISTEN KÄSITELLYN 12.9.4.10.2002 JULKISEN KÄSITELLYN 13.10.11.2003	KORJAUKSET
PÄIVÄYS 10.9.2002	ALLEKIRJOITUS KAAVOTUSINSINööri KAAVASUUNNITTELIJA	Piirittynyt PL
KUNNANHALLITUS HYVÄKSYNYT 29.3.2004	VILJO KESKITALO PETERRI LAMPI	
KUNNANVALTUUSTO HYVÄKSYNYT 5.4.2004	POYTTAKIRJANPITÄJÄ	
POHJAKARTTA ON ASETUKSEN N:O 493/23.12.1999 MUKAINEN JA VASTAA OLOSUOLUJA		