

**MERKINNÄT:**

**TULVAKARTTAPALVELUN TULVATILANNE 1/100a TOISTUVA TULVA (laskenta 3/2019)**  
Tulvaveden peittämän alueen syvyys  
(Huom! Ei ole huomioitu tulvaveden aaltoiluvaraa)

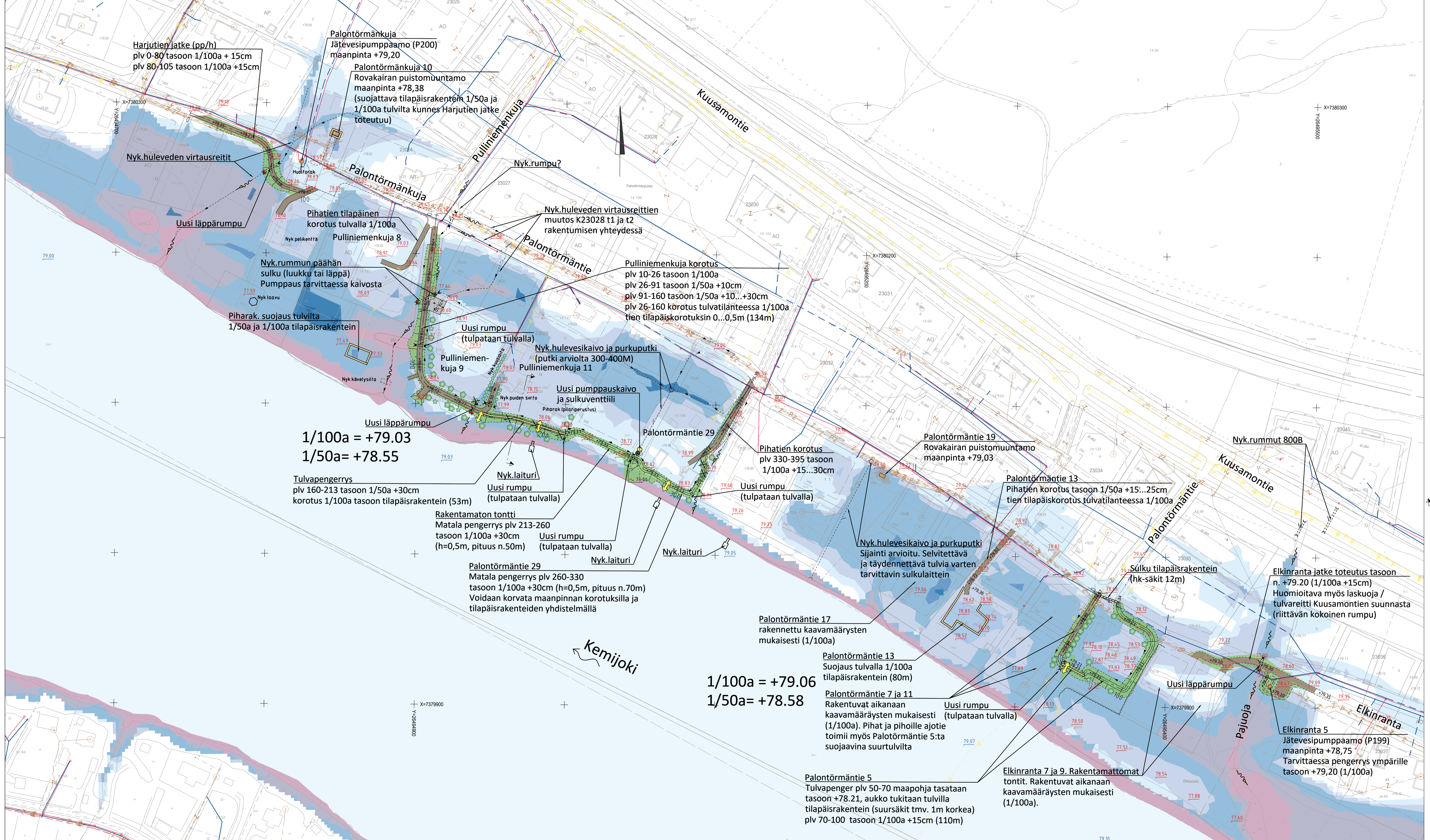
- 0
- alle 0,5m (1/50a tulvatilanteessa 0)
- 0,5...1m (1/50a tulvatilanteessa alle 0,5m)
- 1...2m (1/50a tulvatilanteessa 0,5...1m)
- 2...3m (1/50a tulvatilanteessa 1...2m)
- >3m (1/50a tulvatilanteessa 2...3m)

- NYKYISET:**
- 77.91 nykyinen maanpinnan korkeus
  - nykyinen rumpu
  - nykyinen hulevesikaivo
  - nykyinen puu (ilmakuvasta / pohjakartasta)
  - nykyinen metsänreuna / suunnitelmanmukainen metsänreuna
  - nykyinen metsänreuna / suunnitelmanmukainen metsänreuna
  - nykyinen metsänreuna / suunnitelmanmukainen metsänreuna
  - nykyinen metsänreuna / suunnitelmanmukainen metsänreuna

- SUUNNITELLUT / UUDET:**
- Pinoitteet**
- asfaltti
  - sora / murske
  - nummikko
- Tulvasuojusrakenteet**
- tulvapenger / maapenger
  - tilapäisen suojausrakenteen (esim. hiekkasäkki tmv.)
  - rummun sulkurakenteen (settiluukku, läppä tmv.)
  - tulvapumppaamo (kiinteä)
  - pumppauskaivo (tulva-aikaisten hulevesien pumppaukseen)
  - huleveden sulkuventtiili
- Korkeudet ja kuivatus**
- 78.95 suunniteltu korkeus
  - uusi rumpu
  - uuden sivuojan / nykyisen ojan virtaussuunta

- Muut merkinnät**
- 78.64 tulvakarttapalvelun mukainen vesistön tulvakorko 1/100a (1/50a tulvatilanteessa korkeus -48cm alempana)
  - kulku rantaan
  - maisemaleikkauksen sijainti

- Nykyiset johdot ja laitteet:**
- Jätevesiviemäri
  - Vesijohto
  - Hulevesiviemäri
  - Sähkökaapeli (ilma)
  - Sähkökaapeli (maa)
  - Telekaapeli (maa)
  - Kaukolämpöjohto



**Harijutien jatke (pp/h)**  
plv 0-80 tasoon 1/100a +15cm  
plv 80-105 tasoon 1/100a +15cm

**Palontörmänkuja**  
Jätevesipumppaamo (P200)  
maanpinta +79,20

**Palontörmänkuja 10**  
Rovakairan puistomuuntamo  
maanpinta +78,38  
(suojattava tilapäisrakentein 1/50a ja 1/100a tulvilta kunnes Harijutien jatke toteutuu)

**Pihatien tilapäinen**  
korotus tulvalla 1/100a

**Nyk.rummun päähän**  
sulku (luukku tai läppä)  
Pumppaus tarvittaessa kaivosta

**Piharak. suojaus tulvilta**  
1/50a ja 1/100a tilapäisrakentein

**1/100a = +79.03**  
**1/50a = +78.55**

**Tulvapengerrys**  
plv 160-213 tasoon 1/50a +30cm  
korotus 1/100a tasoon tilapäisrakentein (53m)

**Rakentamaton tontti**  
Matala pengerrys plv 213-260  
tasoon 1/100a +30cm  
(h=0,5m, pituus n.50m)

**Palontörmäntie 29**  
Matala pengerrys plv 260-330  
tasoon 1/100a +30cm (h=0,5m, pituus n.70m)  
Voidaan korvata maanpinnan korotuksilla ja tilapäisrakenteiden yhdistelmällä

**1/100a = +79.06**  
**1/50a = +78.58**

**Palontörmäntie 13**  
Suojaus tulvalla 1/100a  
tilapäisrakentein (80m)

**Palontörmäntie 7 ja 11**  
Rakentuvat aikanaan  
kaavamääräysten mukaisesti  
(1/100a). Pihat ja pihaille ajotie  
toimii myös Palontörmäntie 5:ta  
suojaavina suurtulvilta

**Palontörmäntie 5**  
Tulvapenger plv 50-70 maapohja tasataan  
tasoon +78.21, aukko tukitaan tulvilla  
tilapäisrakentein (suursäkit tmv. 1m korkea)  
plv 70-100 tasoon 1/100a +15cm (110m)

**Elkinranta 7 ja 9. Rakentamattomat**  
tontit. Rakentuvat aikanaan  
kaavamääräysten mukaisesti  
(1/100a).