

# VOIMASSA OLEVA ASEMAKAAVA

# ASEMAKAAVAN MUUTOS



## ROVANIEMEN KAUPUNKI

### ASEMAKAAVAN MUUTOS

#### 5. KAUPUNGINOSA

#### KORTTELI 567 TONTTI 25

## ASEMAKAAVAMERKINNÄT JA -MÄÄRÄYKSET

- AR** RIVITALOJEN JA MUIDEN KYTKETTYJEN ASUINRAKENNUSTEN KORTTELIALUE.
- 3 M KAAVA-ALUEEN RAJAN ULKOPUOLELLA OLEVA VIIVA.
- KORTTELIN, KORTTELINOSAN JA ALUEEN RAJA.
- OSA-ALUEEN RAJA.
- 5** KAUPUNGIN- TAI KUNNANOSAN NUMERO.
- 567** KORTTELIN NUMERO.
- ERÄTIE** KADUN, TIEN, KATUAUKION, TORIN, PUISTON TAI MUUN YLEISEN ALUEEN NIMI.
- 5 as** MERKINTÄ OSOITTA SALLITTUJEN ASUNTOJEN LUKUMÄÄRÄN.
- e=0.25** TEHOKKUUSLUKU ELI KERROSALAN SUHDE TONTIN/RAKENNUSPAIKAN PINTA-ALAAN.
- ISTUTETTAVA ALUEEN OSA.
- ○ ○ ○** SÄILYTETTÄVÄ/ISTUTETTAVA PUURIVI.
- p** PYSÄKÖIMISPAIKKA.

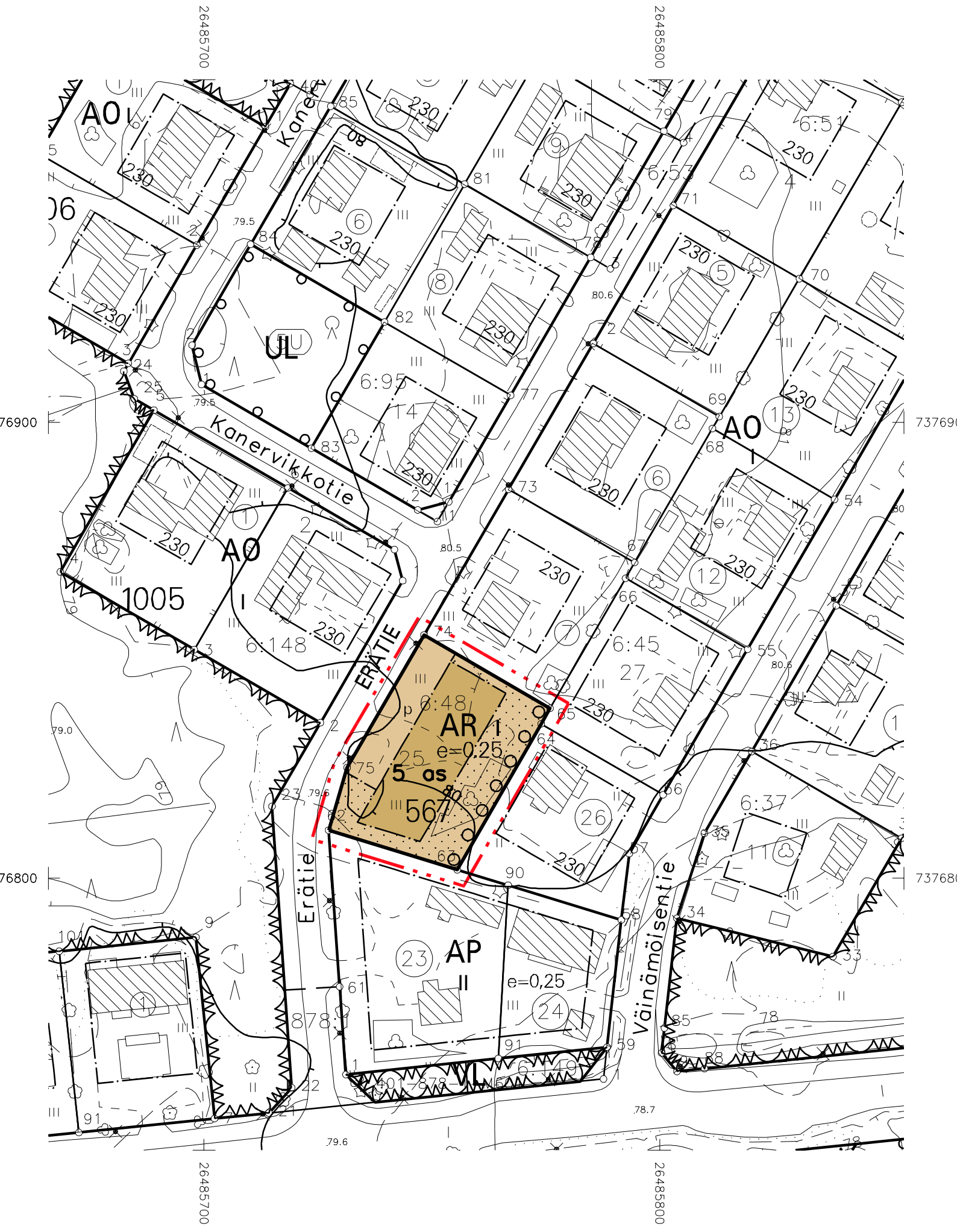
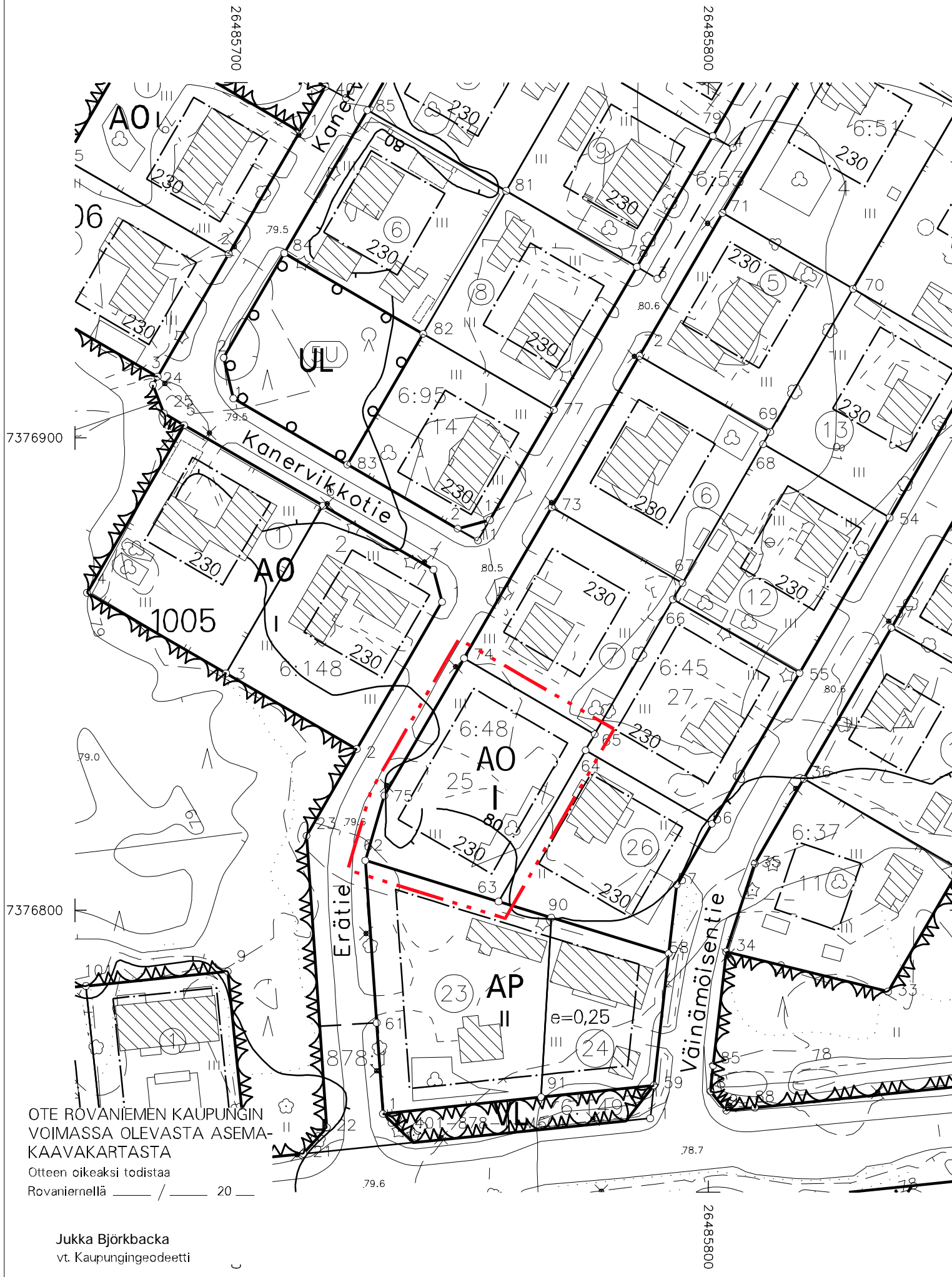
TÄLLÄ ASEMAKAAVA-ALUEELLA TONTTIJAON TULEE OLLA ERILLINEN.  
TONTILLA TULEE OLLA AUTOPAikkoJA VÄHINTÄÄN SEURAAVASTI:  
ASUNNOT 1 AP/80 M2 KERROSALAA.

VETTÄ LÄPÄISEMÄTTÖMILTÄ PINNOILTA TULEVIA HULEVESIÄ TULEE VIIVYTTÄÄ ALUEELLA ISTUTETTAVILLA ALUEEN OSILLA, VIIVYTYPAINANTEILLA, ALTAILLA, KAIVOILLA TAI SÄILIÖILLÄ. ALUEITA SUUNNITELTAESSA TULEE KOVIEN PINTOJEN MÄÄRÄ PITÄÄ MÄHDOLLISIMMAN PIENENÄ. HULEVEDET TULEE JOHTAA PURKUPAIKKAAN VIRANOMAISEN HYVÄKSYMÄN ERILLISSUUNNITELMAN MUKAAN.

KAUPUNGINVALTUUSTO ON HYVÄKSYNYT ASEMAKAAVAN / ASEMAKAAVAMUUTOKSEN  
1:20

MARKKU PYHÄJÄRVI  
KAAVOITUSPÄÄLLIKKÖ

|   |                        |                                    |
|---|------------------------|------------------------------------|
| Kaavatunnus: 698/2019-19                                |                        | 1:1000                             |
| <b>ROVANIEMEN KAUPUNKI</b>                              |                        |                                    |
| KORTTELI 567 TONTTI 25, ERÄTIE 4                        |                        | KORJ. 6.2.2020 NC                  |
|   |                        | PIIRT.                             |
| DN:o 2019-2074  | ROVANIEMELLÄ           | 10.10.2019                         |
| KAOVOITUSPÄÄLLIKKÖ                                      | SUUNNITTELIJA          | Markku Pyhäjärvi<br>Nicholas Coull |
| Pohjakartta on asetuksen N:o 1284 / 23.12.1999 mukainen |                        |                                    |
| 10.10.2019  | vt. KAUPUNGINGEODEETTI | Jukka Björkbacka                   |



OTE ROVANIEMEN KAUPUNGIN VOIMASSA OLEVASTA ASEMAKAAVAKARTASTA  
Otteen oikeaksi todistaa Rovaniemellä 1:20  
Jukka Björkbacka  
vt. Kaupungingeodeetti