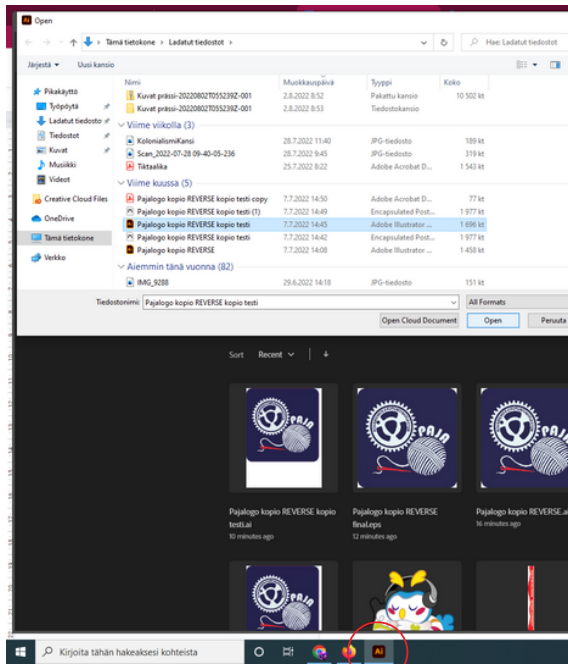




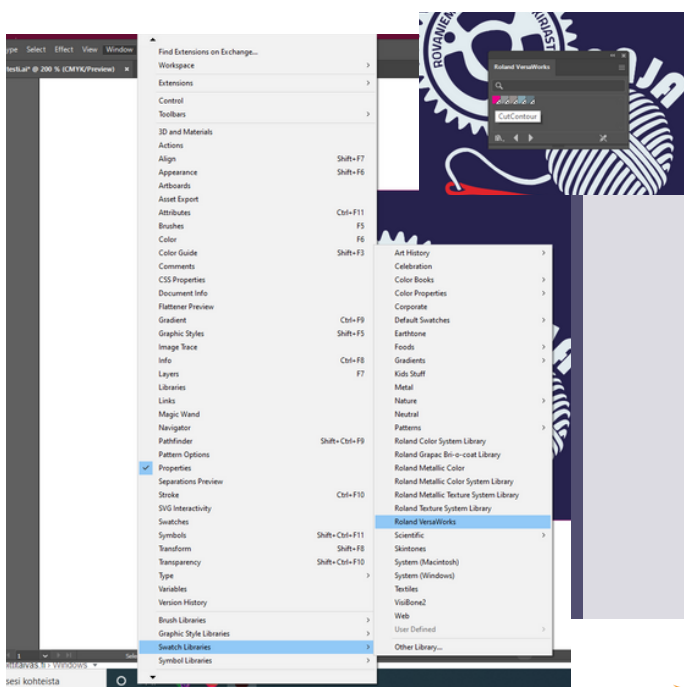
# PRINTTERILEIKKURI

1

Roland VersaStudio –printterileikkurilla voi tulostaa tarroja ja lämpösiirtokalvon avulla kankaalle painettavia kuvia. Tulostettavalle kuvalle täytyy ensin määrittää leikkausrajat Adobe Illustrator –ohjelmassa.

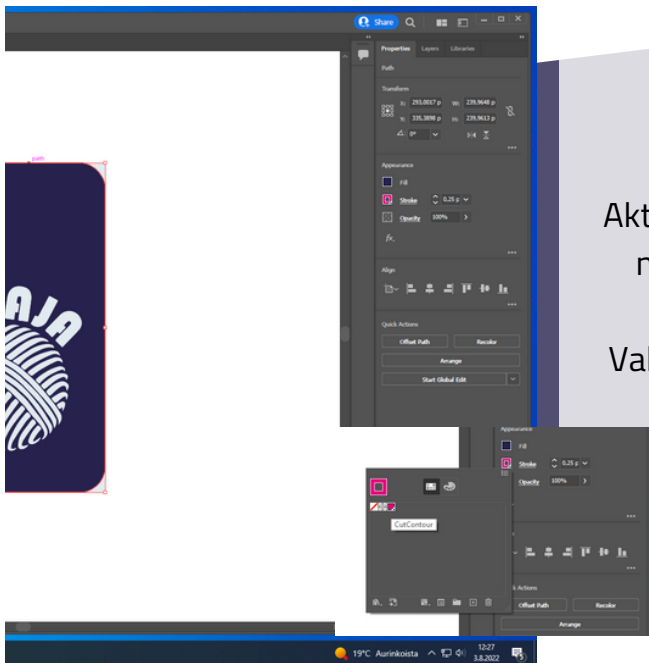


Avaa tulostettava kuvatiedosto Illustratorissa. Illustrator löytyy työpöydältä Adobe Creative Cloud -kuvaketta klikkaamalla tai alapalkin Ai-kuvakkeesta.



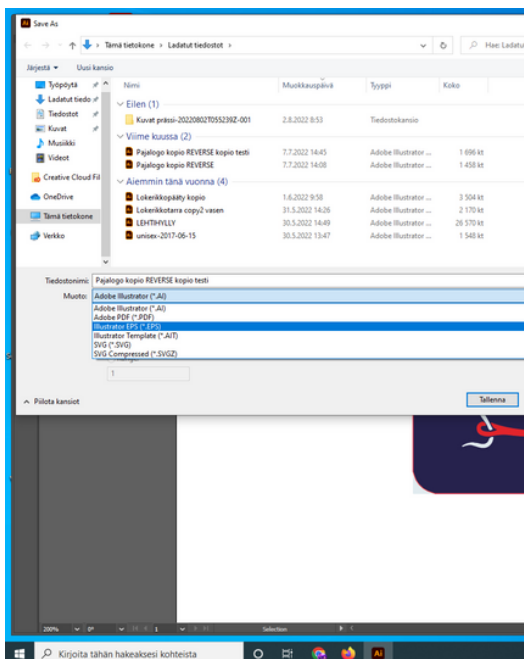
Valitse Window -> Swatch Libraries –valikosta VersaWorks-työkalu. Valitse avautuvasta ikkunasta CutContour (vaaleanpunainen neliö).

# PRINTTERILEIKKURI



Aktivoi tulostettavan kuvan ääriviivat valintatyökalulla (ylin nuolityökalu Illustratorin työkalupalkissa vasemmalla).

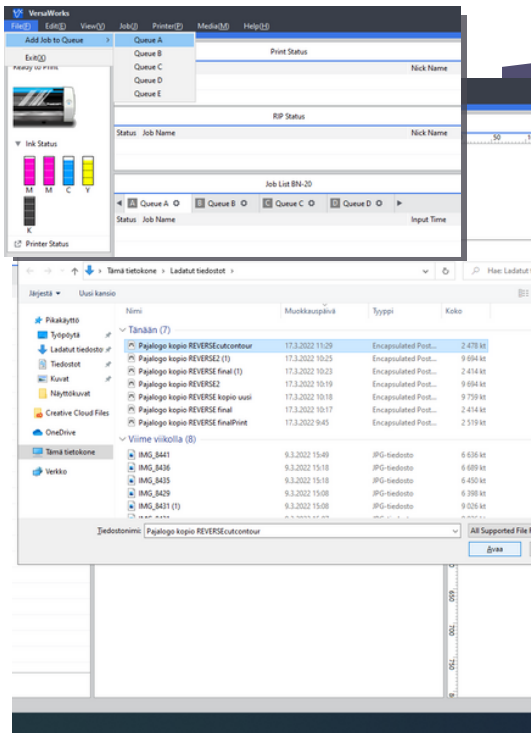
Valitse Stroke -> 0,25. Klikkaa Stroke-väriä ja valitse CutContour.



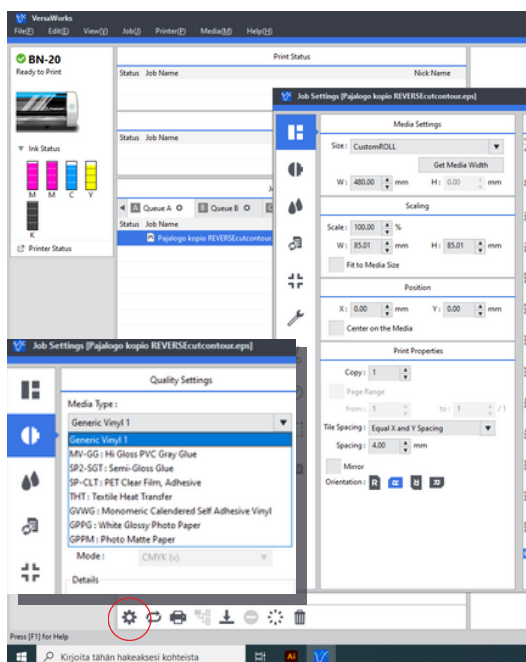
Tallenna kuva EPS-tiedostomuodossa tulostamista varten (Save As -> Illustrator EPS).

# PRINTTERILEIKKURI

## Tulostaminen



Avaa tulostettava tiedosto VersaWorks-ohjelmassa (File -> Add Job to Queue).

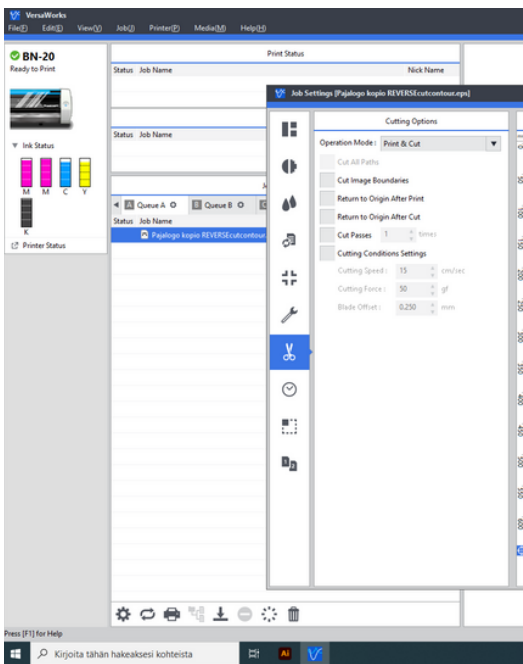


Tuplaklikkaamalla tiedostoa tai klikkaamalla työkalupalkin rataskuvaketta avautuu työkalunäkymä. Media Settings -välilehdellä voit määrittää tulosteen koon, tulostettavien kopioiden määrän ja tulostussuunnan.

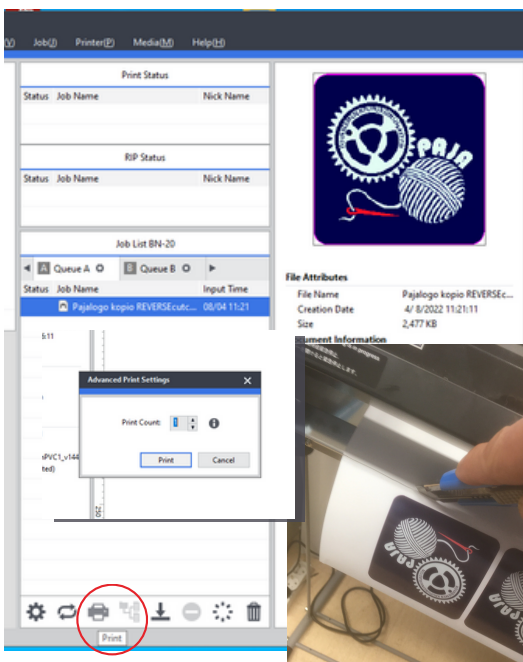
Quality Settings -välilehdellä valitse Media Type: Generic Vinyl, jos tulostat tarroja. Jos tulostat lämpösiirrettäviä tekstiilipainatuksia, valitse Textile Heat Transfer.

# PRINTTERILEIKKURI

## Tulostaminen



Tarkista Cutting Options –välilehdeltä, että asetus on "Print & Cut".



Kun asetukset on tarkistettu, valitse Print (tulostimen kuvake työkalupalkissa). Tulostinleikkuri tulostaa ja leikkaa kuvan.

Kun tulostus on valmis, leikkaa tuloste irti rullasta mattoveitsellä printterin metallireunaa vasten. Käsittele veistä varovasti ja tarkista, että ympärillä on riittävästi työskentelytilaa.

# PRINTTERILEIKKURI

Tulosten valmistelu tekstiilipainatusta varten



Leikkaa lämpösiirtokalvosta tulosten peittävä pala.

Irrota suojakalvo ja aseta lämpösiirtokalvo kuvan päälle. Varo ilmakuplien muodostumista tulosten ja lämpösiirtokalvon väliin. Tasoita kalvo tarvittaessa tassulla.



Vedä tuloste varovasti irti suojakalvostaan lämpösiirtokalvon avulla. Käytä apuna tarvittaessa irroituskoukkuja (etenkin pienemmissä yksityiskohdissa). Painettava kuva tarttuu lämpösiirtokalvoon ja on valmis siirrettäväksi kankaalle.