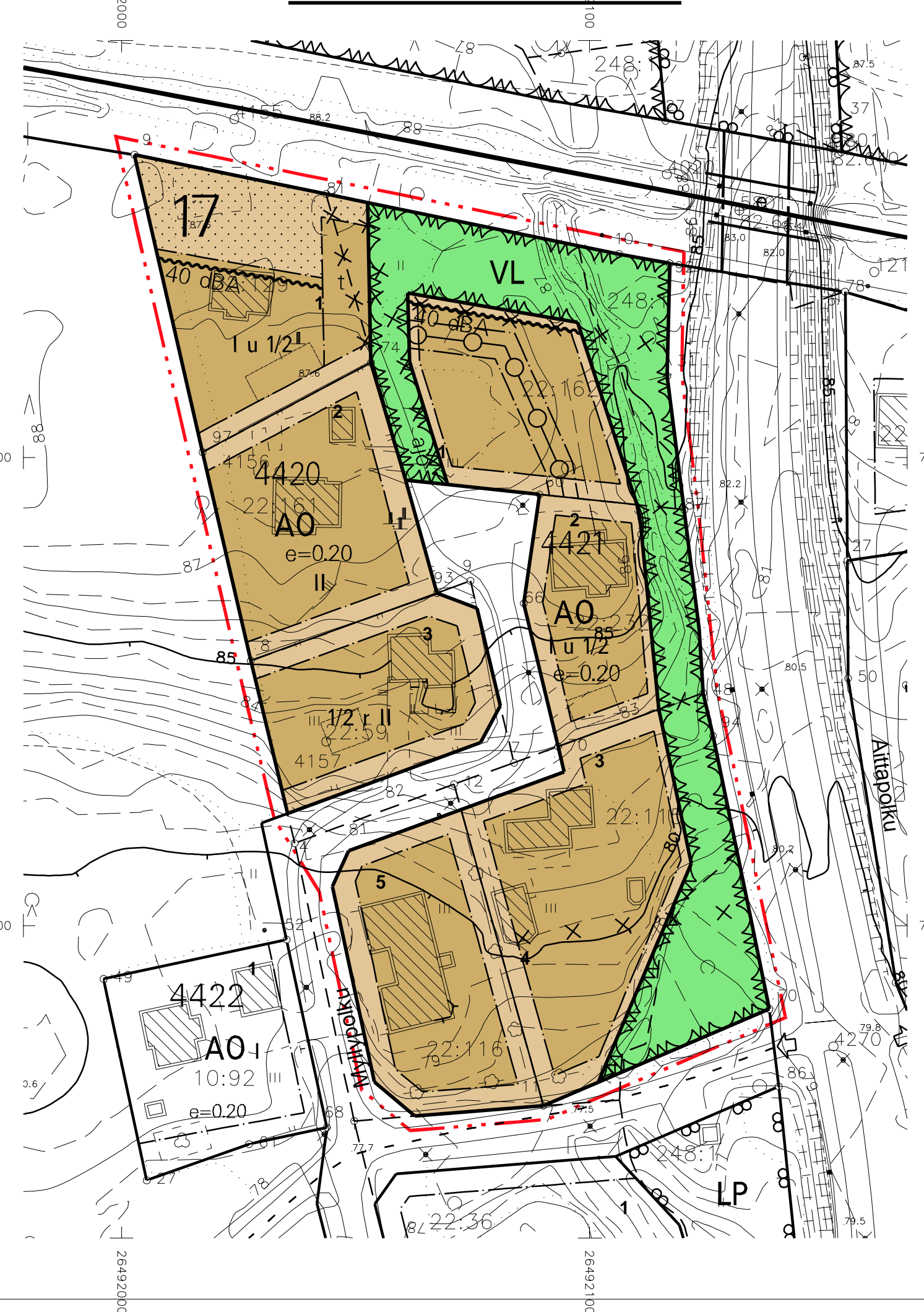
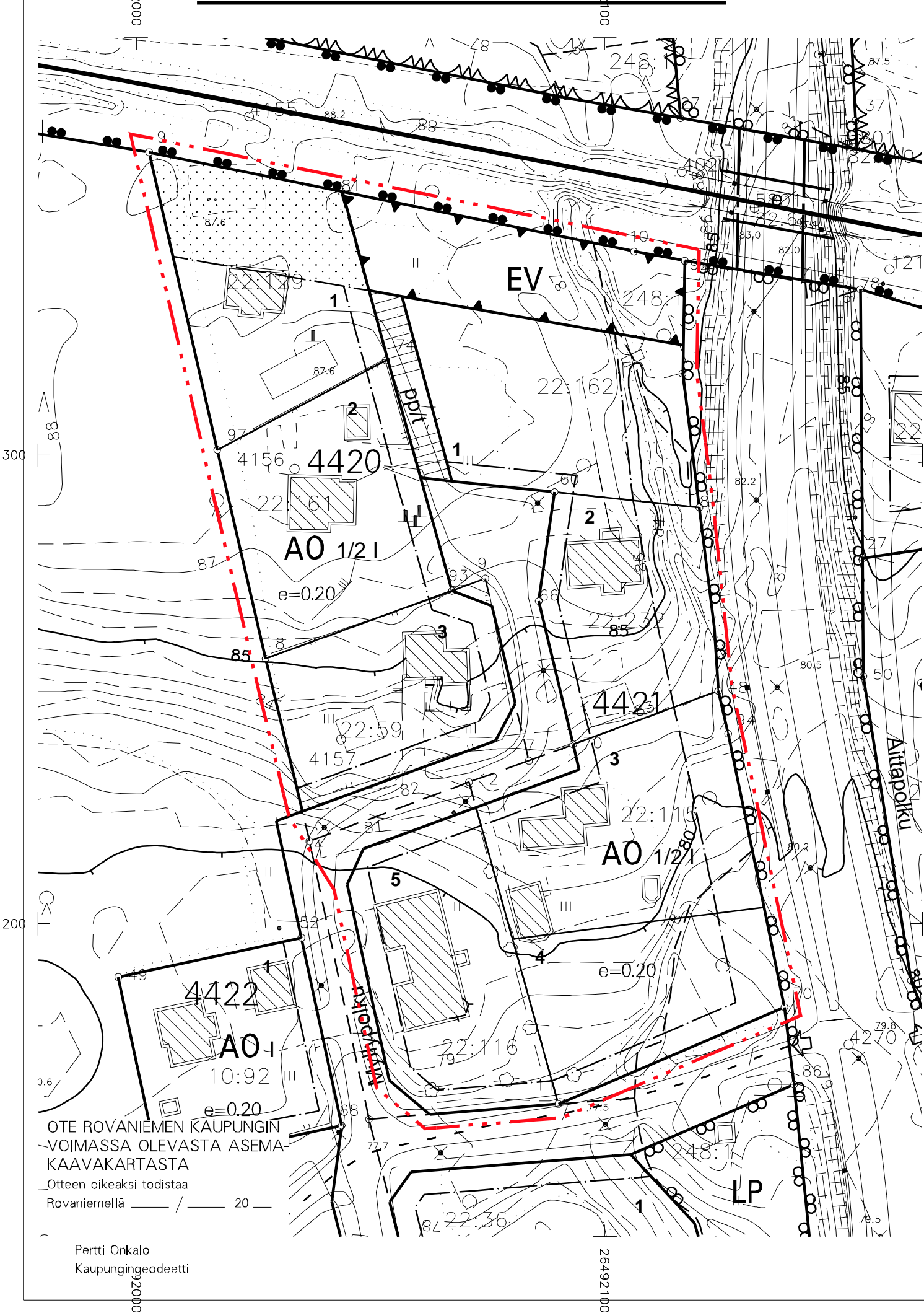


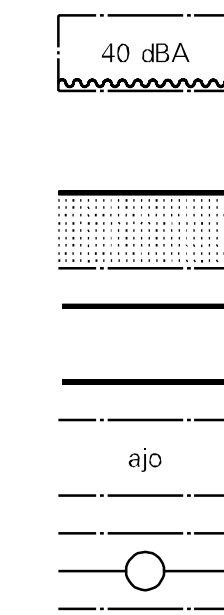
VOIMASSA OLEVA ASEMAKAAVA

ASEMAKAAVAN MUUTOS



ASEMAKAAVAMERKINNÄT JA -MÄÄRÄYKSET

- A0** ERILLISPIENTALOJEN KORTTELIALUE. TONTILLE SAA SIOITTA YHDEN ASUINRAKENNUKSEN, JOSSA SAA OLLA ENINTÄÄN KAKSI ASUNTOA.
- VL** LÄHIVIRKISTYSALUE.
- 3 M KAAVA-ALUEEN RAJAN ULKOPUOLELLA OLEVA VIIVA.
- KORTTELIN, KORTTELINOSAN JA ALUEEN RAJA.
- OHJEELLINEN TONTIN/RAKENNUSPAIKAN RAJA.
- ✕✕ RISTI MERKINNÄN PÄÄLLÄ OSOITTA MERKINNÄN POISTAMISTA.
- 17** KAUPUNGIN- TAI KUNNANOSAN NUMERO.
- 4420** KORTTELIN NUMERO.
- MYLLYPOLKU** KADUN, TIEN, KATUAUKION, TORIN, PUISTON TAI MUUN YLEISEN ALUEEN NIMI.
- II** ROOMALAINEN NUMERO OSOITTA RAKENNUSTEN, RAKENNUKSEN TAI SEN OSAN SUURIMMAN SALLITUN KERROSLUVUN.
- 1/2 r II** MURTOLUKU ROOMALAISEN NUMERON EDESSÄ OSOITTA, KUINKA SUUREN OSAN RAKENNUKSEN TOISEN KERROKSEN ALASTA SAA RAKENNUKSEN ENSIMMÄISESSÄ RINTEESEEN SIOITTUVASSA KERROKSESSA KÄYTTÄÄ KERROSALAAN LUETTAVAKSI TILAKSI.
- I u 1/2** MURTOLUKU ROOMALAISEN NUMERON JÄLJESSÄ OSOITTA, KUINKA SUUREN OSAN RAKENNUKSEN SUURIMMAN KERROKSEN ALASTA ULLAKON TASOLLA SAA KÄYTTÄÄ KERROSALAAN LASKETTAVAKSI TILAKSI.
- e=0.20** TEHOKKUUSLUKU ELI KERROSALAN SUHDE TONTIN/RAKENNUSPAIKAN PINTA-ALAAAN.
- RAKENNUSALA.**
- RAKENNUSALA, JOLLE SAA SIOITTA TALOUSRAKENNUKSEN, OHJEELLINEN SIAINTI**



40 dBA
MERKINTÄ OSOITTA RAKENNUSALAN SIVUN, JONKA PUOLEISTEN RAKENNUKSEN ULKOSEINIEN SEKÄ IKKUNOIDEN JA MUIDEN RAKENTEIDEN ÄÄNENERISTÄVYYDEN LIIKENNELMUA VASTAAN ON OLTAVA VÄHINTÄÄN 40 dBA.

ISTUTETTAVA ALUEEN OSA.

KATU.

AJOYHTEYS.

JOHTOA VARTEN VARATTU ALUEEN OSA.

TÄLLÄ ASEMAKAAVA-ALUEELLA TONTTIJAKO ON SITOVA.

TONTILLA TULEE OLLA AUTOPAikkoJA VÄHINTÄÄN SEURAAVASTI:

ASUNNOT 1 AP/80 M2 KERROSALAA

TONTILLA TULEE OLLA PYÖRÄPYSÄKÖINTIPAikkoJA VÄHINTÄÄN SEURAAVASTI:

RIVITALOT JA KYTKETYT PIENTALOT 3 KPL/ASUNTO

RATA- JA TIELIIKENTEESTÄ AIHEUTUVA TÄRINÄ TULEE HUOMIOIDA RAKENNUSTEN RAKENTEISSA SITEN, ETTÄ NORMAALEISSA ASUINRAKENNUKSISSA LIKENNETÄRINÄN OSALTA EI YLITÄ VTT:N LAATIMAN OHJEEN VÄRÄHTELYLUOKAN C ARVOA 0,30 mm/s TAI VOIMASSA OLEVAA MÄÄRÄYSARVOA.

RATA- JA TIELIIKENTEESTÄ AIHEUTUVA TÄRINÄ TULEE HUOMIOIDA RAKENNUSTEN RAKENTEISSA SITEN, ETTÄ LIKENNETÄRINÄN AIHEUTTAMAN RUNKOMELUN L_{pr,m} OSALTA EI YLITÄ SUOSITUSARVOA 35 dbA TAI VOIMASSA OLEVAA MÄÄRÄYSARVOA.

ALUEEN HULEVEDEDET ON PÄÄOSIN IMEYTTÄVÄ. HULEVESIEN IMEYTTÄMISEKSI TONTIN PINTA-ALASTA VÄHINTÄÄN 15 % TULEE OLLA ISTUTETTUA TAI MUUTEN VEDEN KULKUA HIDASTAVAA. HULEVEDEDET TULEE JOHTAA PURKUPAikkaAN VIRANOMAISEN HYVÄKSYMÄN ERILLISSUUNNITELMAN MUKAAN.

ROVANIEMEN KAUPUNKI

ASEMAKAAVAN MUUTOS

17.KAUPUNGINOSA

KORTTELIT 4420 JA 4421

SEKÄ KATU- JA ERITYISALUEET



YHDYSKUNTAASUUNNITELUN LAUTAKUNTA ON HYVÄKSYNYT ASEMAKAAVAN / ASEMAKAAVAMUUTOKSEN

MARKKU PYHÄJÄRVI
KAAVOITUSPÄÄLLIKKÖ

Kaavatunnus: 698 2022-12	1: 1000
ROVANIEMEN KAUPUNKI	
KORTTELIT 4420 JA 4421, MYLLYPOLKU	KORJ. PIIRT.
DNo 2022-1676 ROVANIEMELLÄ 25.10.2022	KAAVOITUSPÄÄLLIKKÖ SUUNNITTELIJA Markku Pyhäjärvi Ella Joona
Pohjakartta on asetuksen N:o 1284 / 23.12.1999 mukainen KAUPUNGINGEODEETTI Pertti Onkalo	